

北 区 の 図 書 館

令 和 8 年 度

(令 和 7 年 度 実 績)



東 京 都 北 区 立 図 書 館

目 次

I 北区立図書館の状況

1.	施設の概要	1
2.	図書館の目的	4
3.	図書資料サービス	4
	(1) 館内閲覧	
	(2) 登録	
	(3) 貸出	
	(4) 貸出数と貸出期間	
	(5) 返却	
	(6) 団体貸出	
	(7) 資料検索	
	(8) パソコン・インターネット席	
4.	視聴覚サービス	5
	(1) CDの貸出	
	(2) DVDの貸出	
	(3) 16ミリ(フィルムライブラリー)(中央図書館)	
5.	相談業務(レファレンスサービス・レフェラルサービス)	5
6.	予約サービス	6
	(1) 予約点数	
	(2) 予約方法	
7.	外国語資料	6
8.	地域資料	6
	(1) 北区の部屋	
	(2) 特設コーナー	
	(3) 北区立図書館の刊行物	
9.	ドナルド・キーンコレクション	7
10.	子ども読書活動推進事業	8
	(1) 子ども読書活動推進計画の策定	
	(2) 児童サービス	
	(3) 行事	
	(4) ブックスタート(子育て応援団事業)	
	(5) ブックスタートフォローアップ(子育て応援団事業)	
	(6) 3歳児絵本プレゼント(子育て応援団事業)	
	(7) 学校支援	
	(8) 乳幼児一時保育(子育て情報支援室)	
11.	YA(ヤングアダルト)サービス	10
12.	障害者サービス	10
	(1) 対面音訳	
	(2) 点訳、音訳図書の貸出(中央図書館)	
	(3) 外出困難な方への資料宅配サービス(中央図書館)	
	(4) 行事(中央図書館)	
	(5) ボランティア養成講座(中央図書館)	
	(6) 手話サポートデスク(中央図書館)	
13.	新聞・雑誌	11
	(1) 新聞	
	(2) 新聞縮刷版	
	(3) 雑誌	
14.	電子図書館サービス	12
	(1) 電子図書館	
	(2) オーディオブック	
15.	リサイクル事業	12
16.	コピーサービス	12
17.	大学図書館との連携	12
18.	区民との協働	12
	(1) 区民とともに歩む図書館委員会	
	(2) 図書館ボランティア活動の推進	

19.	広報活動	13
20.	その他	13
	(1) インターンシップ等の学生受入	
	(2) 視察、見学など	

II 7年度サービス実績

1.	図書館利用状況	14
	(1) 入館者数及び登録者数	
	(2) 地域別個人登録者数	
	(3) 貸出点数	
	(4) 月別個人貸出点数（一般及び児童 図書・AVの合計点数）	
	(5) 部門別図書貸出冊数及び構成比（個人貸出）	
2.	蔵書数及び7年度受入数・除籍数	20
3.	電子図書館	22
	(1) 電子書籍資料数及び利用状況	
	(2) オーディオブック資料数及び利用状況	
4.	視聴覚事業	22
	(1) CD・DVD保有数及びAV貸出数内訳	
	(2) 16ミリフィルム・16ミリ映写機等の貸出（中央図書館）	
	(3) 16ミリ映写機検定	
5.	相談業務（レファレンスサービス、レフェラルサービス）	23
6.	予約サービス	23
	(1) 予約サービス月別件数表	
	(2) 相互貸借数（国立国会図書館・都立図書館・他区立図書館・第2ブロック・区内相互協力）	
7.	国際コーナー（多文化言語コーナー）の資料数	24
8.	児童サービス	24
	(1) おはなし会、読み聞かせ、子ども会	
	(2) 子ども一日図書館員	
	(3) 子どもの本のつどい in KITAKU 2025（北区図書館活動区民の会協働事業）紹介本展示	
	(4) このほんよんで！	
	(5) 体験講座	
	(6) 読書会（北区図書館活動区民の会協働事業）	
	(7) 書評合戦	
	(8) 子育て応援団事業	
	(9) 学校支援	
9.	障害者サービス	27
	(1) 録音図書（DAISY：デイジー）等の貸出（中央図書館）	
	(2) 録音図書（DAISY：デイジー）等の保有数	
	(3) 相互貸借 北区から他自治体へ貸出	
	(4) 対面音訳（中央・滝野川・赤羽図書館）	
	(5) 宅配サービス利用状況	
	(6) DAISY再生機の貸出	
	(7) 利用推進事業（北区図書館活動区民の会協働事業）	
10.	リサイクル事業	28
11.	視察、見学など（中央図書館）	28
12.	講演会・講座等	29
	(1) 講演会・講座	
	(2) ボランティア養成講座	
	(3) 地域情報の収集など（北区図書館活動区民の会協働事業）	
	(4) 子育て情報支援室事業	
	(5) 他課・関係機関との連携など	
13.	パネル展示（北区図書館活動区民の会協働事業）	30
	講座・行事写真	31

Ⅲ 過去5年間の歩み

1. 図書関係費	33
2. サービス実績	33
3. 入館者数	34
4. 蔵書数	35
(1) 館別蔵書数		
(2) 蔵書数部門別内訳		
5. 館別雑誌保有数	36
6. 視聴覚資料保有数	37
7. 個人・団体貸出数、登録者数	38
(1) 総数		
(2) 中央図書館		
(3) 滝野川図書館		
(4) 赤羽図書館		
(5) 浮間図書館		
(6) 赤羽西図書館		
(7) 昭和町図書館		
(8) 田端図書館		
(9) 上十条図書館		
(10) 赤羽北図書館		
(11) 東田端図書館		
(12) 神谷図書館		
(13) 滝野川西図書館		
(14) 豊島図書館		
(15) 東十条図書館		
(16) 中央図書館分室		
(17) ジェイトエル		
8. 電子図書館	46
9. 相談業務件数	47
10. 予約サービス件数	47
11. 視聴覚機材貸出数（中央図書館）	48
12. 対面音訳数	48
13. 障害者用録音図書貸出状況（中央図書館）	48
14. 宅配サービス利用状況（中央図書館）	48
15. 諸行事	49
16. その他	49

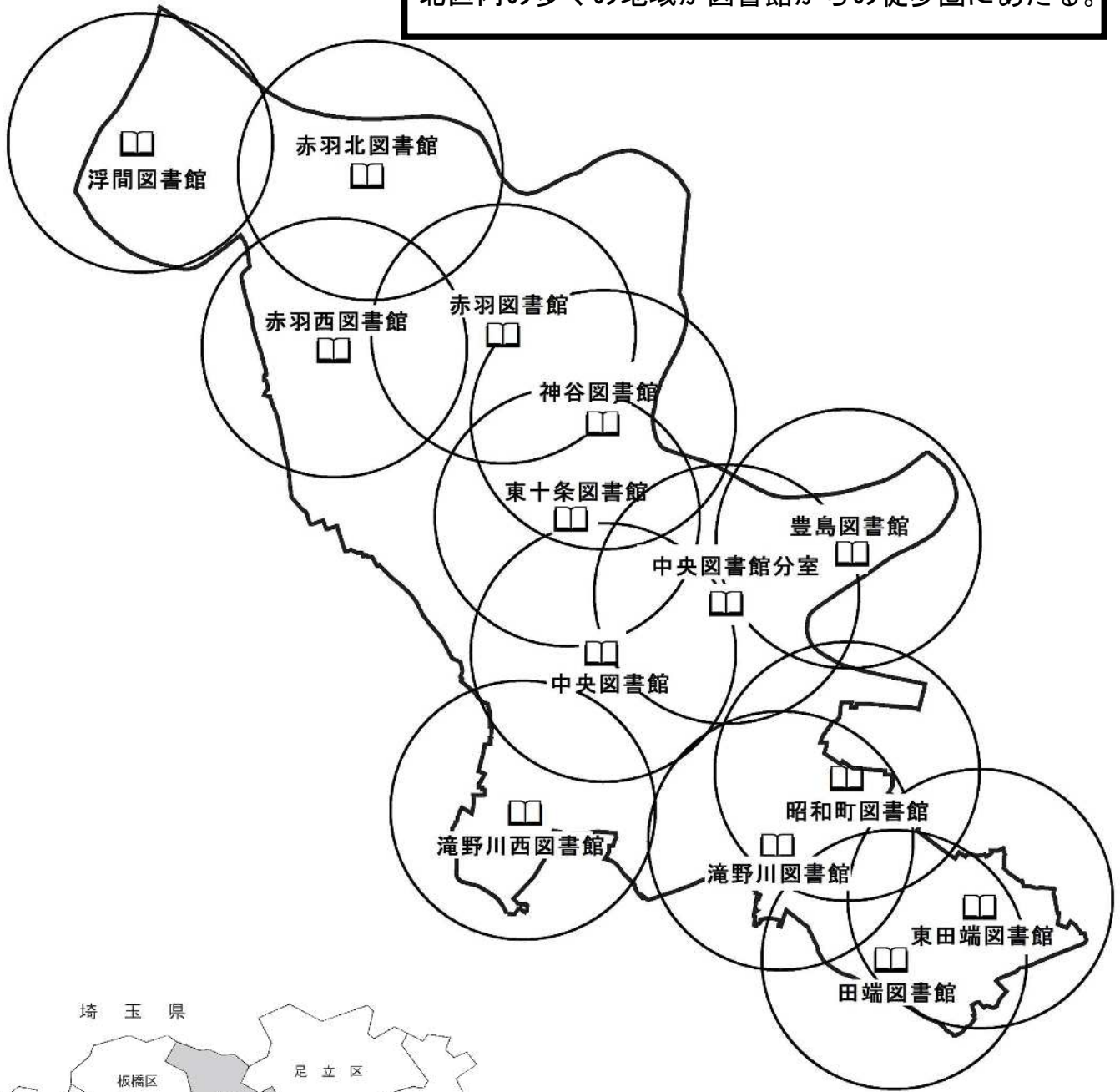
Ⅳ 参考資料

1. 図書館法令一覧	50
2. 組織事務分掌	51
3. 資料の選定と収集	52
4. 資料の整理	52
5. 区民とともに歩む図書館委員会設置要綱	53
6. 沿革	55



北区立図書館サービスエリア図

図書館を中心に半径1kmの円を描いている。
北区内の多くの地域が図書館からの徒歩圏にあたる。



北区の概要 (令和8年4月1日現在)
 面積 20.61km² 23区中11番目
 東西 約2.9km 南北 約9.3km
 人口 368,253人 (外国人含む)

I 北区立図書館の状況

1. 施設の概要

8年4月1日現在 (1/3)

館名		中央図書館	滝野川図書館	赤羽図書館	浮間図書館
区分					
開設年月日		S13. 2. 12	S39. 4. 10	S39. 10. 10	S53. 4. 15
改築年月日		S42. 4. 1	H 4. 10. 5	S57. 7. 12	
移転年月日		H20. 6. 28			R2. 4. 1
施設面積		6,165.25㎡	1,277.60㎡	1,533.72㎡	578.9㎡
施設構造		RC 地上3階	RC 地下2、地上5	RC 地下2、地上7	RC 4階建
単独・併設		単独	滝野川会館 地下1階部分	赤羽会館 5階部分	浮間中学校複合施設 1階
所在地		十条台1-2-5	西ヶ原1-23-3	赤羽南1-13-1	浮間4-29-32
電話		5993-1125	3910-9092	3901-1992	3965-6531
F A X		5993-1044	3576-3036	3901-8645	3969-2338
開館時間		(平日・土) 午前9時から午後8時 (日・祝) 午前9時から午後5時			午前9時から午後8時 (土日祝は午後5時)
休館日		月曜日(中央図書館は第1、3、5月曜のみ休館(祝日の場合は翌平日)) 年末年始 館内整理日 特別整理日(中央図書館を除く)			
施設の概要	開架書架	2146.06㎡	551.60㎡	460.14㎡	533.05㎡
	座席数	305(235)席	29(19)席		65(43)席
	児童室	630.54㎡	99.20㎡	124.67㎡	開架書架 に含める
	座席数	61(41)席	19(13)席	18(16)席	
	新聞雑誌コーナー	132.64㎡	110.70㎡	74.74㎡	開架書架 に含める
	座席数	27(21)席	68(32)席	35(20)席	
	閲覧席	33.96㎡	146.20㎡	217.30㎡	開架書架 に含める
	座席数	25(25)席※C	102(102)席	136(136)席	
インターネット席	8席※D	1席	1席	1席	
閉架書庫	178.72㎡	なし	(79.9)㎡※F	なし	
事務室	131.64㎡	106.05㎡	135.92㎡	45.85㎡	
作業室	625.36㎡				
機械室その他	2286.33㎡	263.85㎡	441.05㎡	なし	
	77(67)席※E				
職員数※A		48 (12)	12 (2)	13 (2)	
資料数	一般図書	375,831冊	45,720冊	45,521冊	16,322冊
	児童書	71,105冊	25,222冊	23,365冊	19,894冊
	北区(共通)※B	799冊	48,974冊	51,519冊	39,554冊
	電子書籍	1,257冊	—	—	—
	C D	15,289巻	5,450巻	2,272巻	963巻
		北区(共通) 30,122巻※B			
	新聞	40紙	19紙	21紙	12紙
雑誌	302誌	151誌	147誌	91誌	

※A 職員数には、会計年度任用職員を含む

※F 6階書庫倉庫他

※B 北区(共通)とは所蔵館を持たない北区図書館共通資料をいい、返却された館の書架に配架される。

※C 研究個室・グループ研究室・YAグループ学習室

※D オンラインデータベース席4席、IT席4席

※E 中庭・読書テラス・喫茶室フリースペース

<座席数は令和8年4月1日現在で()内は閲覧机に付属した座席数>

区 分		館 名	赤 羽 西 図 書 館	昭 和 町 図 書 館	田 端 図 書 館	赤 羽 北 図 書 館
開 設 年 月 日			S54.4.17	S59.4.12	S59.6.4	S62.6.2
施 設 面 積			514.56㎡	570.68㎡	352.20㎡	401.82㎡
施 設 構 造			RC 3階建	SRC 3階建	RC 4階建	SRC 12階建
単 独 ・ 併 設			赤羽西福祉 作業所3階	区民センター 3階部分	区民センター 3階部分	集合住宅 1階部分
所 在 地			赤羽西 5-7-5	昭和町 3-10-7	田端 3-16-2	赤羽北 1-18-1-111
電 話			3907-5992	3893-5418	3828-5569	3907-6412
F A X			5993-6492	3810-8581	3828-7434	3907-6477
開 館 時 間		午前9時から午後7時 (土日祝は午後5時)				
休 館 日		月曜日、年末年始 館内整理日、特別整理日				
施 設 の 概 要	開 架 書 架 座 席 数		171.56㎡ 4席	154.00㎡ 59(46)席	189.45㎡ 43(31)席	141.29㎡
	児 童 室 座 席 数		85.75㎡ 14(14)席	133.00㎡ 31(22)席	26.00㎡ 11(7)席	72.33㎡ 5(4)席
	新聞雑誌コーナー 座 席 数		34.30㎡ 2席	16.20㎡ 9席	開架書架 に含める	44.81㎡ 13(2)席
	閱 覧 席 座 席 数		85.75㎡ 32(32)席	開架書架 に含める	開架書架 に含める	11.73㎡ 13(13)席
	インターネット席		なし	1席	1席	なし
	閉 架 書 庫		なし	なし	12.25㎡	なし
	事 務 室		51.45㎡	46.86㎡	31.50㎡	56.13㎡
	機 械 室 其 他		85.75㎡	95.35㎡	93.00㎡	75.53㎡
職 員 数 (司書)						
資 料 数	一 般 図 書		6,424冊	14,114冊	5,806冊	8,531冊
	児 童 書		13,731冊	16,918冊	10,865冊	15,252冊
	北区(共通)		29,800冊	36,845冊	19,156冊	29,750冊
	CD		1,527巻	2,902巻	1,183巻	1,456巻
	新聞		9紙	10紙	8紙	8紙
	雑誌		93誌	90誌	71誌	85誌

<座席数は令和8年4月1日現在で()内は閲覧机に付属した座席数>

東田端 図書館	神谷 図書館	滝野川西 図書館	豊島 図書館	東十条 図書館	中央図書館 分室
H1.10.20	H6.4.25	H8.6.3	H10.8.3	H13.9.3	H21.4.4
327.0㎡	463.64㎡	679.47㎡	483.95㎡	454.75㎡	195.24㎡
SRC 10階建	RC 地下1、地上3	SRC 地下2、地上8	RC 3階建	RC 地下1、地上4	RC 4階建
集合住宅 1階部分	区民センター 1階部分	区民センター 5階部分	区民センター 1階部分	区民センター 1階部分	区民センター 2階部分
田端新町 2-14-15	神谷 3-35-17	滝野川 6-21-25	豊島 3-27-22	東十条 3-2-14	豊島 1-14-12
3810-4341	5249-1200	3576-8800	3927-3421	5390-6680	3912-8566
3810-4345	5249-1203	3576-8804	3927-3417	5390-6700	3912-8400
午前9時から午後7時 (土日祝は午後5時)		午前9時から午後8時 (土日祝は午後5時)	午前9時から午後7時 (土日祝は午後5時)	午前9時から午後8時 (土日祝は午後5時)	午前9時から午後7時 (土日祝は午後5時)
月曜日、年末年始 館内整理日、特別整理日(中央図書館分室を除く)					
147.54㎡ 10(10)席	246.51㎡ 14(4)席	279.59㎡ 12(3)席	275.91㎡ 16(16)席	245.27㎡ 16(14)席	152.01㎡ 11(7)席
61.68㎡ 6(6)席	63.50㎡ 7(4)席	71.47㎡ 10(6)席	53.00㎡ 4(4)席	85.58㎡ 16(10)席	開架書架 に含める
24.08㎡ 14席	53.73㎡ 28(4)席	62.25㎡ 23(3)席	42.00㎡ 25(1)席	36.00㎡ 14(1)席	開架書架 に含める
開架書架 に含める	開架書架 に含める	開架書架 に含める	開架書架 に含める	開架書架 に含める	開架書架 に含める
なし	なし	なし	なし	なし	なし
その他に含める	33.31㎡ ※G	15.52㎡	29.59㎡ ※H	22.08㎡	20.04㎡
61.64㎡	66.59㎡	72.95㎡	58.36㎡	54.92㎡	9.68㎡
32.06㎡	なし	177.69㎡	25.09㎡	10.90㎡	13.51㎡
11,422冊	14,362冊	14,837冊	15,103冊	11,027冊	16,595冊
13,626冊	17,673冊	16,294冊	17,793冊	17,311冊	10,278冊
33,086冊	34,826冊	47,361冊	34,013冊	37,346冊	16冊
1,876巻	4,018巻	1,850巻	2,895巻	1,813巻	1,083巻
8紙	9紙	9紙	10紙	12紙	7紙
95誌	113誌	103誌	99誌	92誌	22誌

※G 地下書庫

※H 3階書庫

＜座席数は令和8年4月1日現在で（ ）内は閲覧机に付属した座席数＞

2. 図書館の目的

図書館は生涯学習の拠点として、すべての区民が自己の教養を高め、調査研究をし、レクリエーションなどのために必要なあらゆる資料を提供し、支援することを目的とする施設です。

この目的のため、充実した資料と情報メディアを備え、多様化・高度化する情報ニーズに応えるとともに、身近で頼りになるパートナーとして展開できる図書館をめざします。

3. 図書資料サービス

(1) 館内閲覧

- 登録の有無に関わらず、どなたでも自由に閲覧することができます。

(2) 登録

- 区内在住、在勤、在学を問わず、住所を確認できるもの（個人番号カード（マイナンバーカード）、運転免許証、学生証など）を提示すれば登録できます。
- 利用カードは北区立図書館全館及び、区民施設「北区ジェイトエル」北区立図書館所蔵資料受取窓口（以下「ジェイトエル」という）で使うことができます。
※ジェイトエルでは、図書館の利用登録及び、予約済み資料の受取りが出来ます。
- 2年ごとに住所等の確認を行い、登録の更新をしています。
- 北区在住、在勤、在学の方は電子図書館サービス（14.参照）も利用できます。

(3) 貸出

- 区内在住、在勤、在学を問わず、登録後、貸出を行います。
- 北区立図書館全館をコンピュータネットワークで結び、どこの館から（「ジェイトエル」を含む）でも全館の資料が貸出、返却、検索できます。
- 中央図書館（分室含む）では、自動貸出機を利用して利用者自身で貸出手続きができます。

(4) 貸出数と貸出期間

- 図書、雑誌 計30冊まで14日間です。
- その資料に予約が入っていない場合は、貸出期間内に1回に限り、延長できます。
※延長期間は申し出をした日から14日間です。（CD、DVD等のAV資料は延長できません。）
- 返却が遅れると資料の貸出利用が出来なくなる場合があります。（貸出停止）

(5) 返却

- 区内所蔵資料は、すべての北区立図書館で返却することができます。
- 閉館後及び休館日は、下記の資料を除きブックポストに返却できます。
① 区立図書館のカウンターに直接返却するもの
CD、CD-ROM等の付属資料のついた図書、木のおもちゃ、布の絵本、紙芝居
※DVDはブックポストに返却できます。必ず専用袋に入れて返却するようお願いしています。
- **② 貸出を受けた図書館のカウンターに直接返却するもの**
東京都や他自治体の図書館からの借用本
※資料を紛失したり汚破損された場合には弁償していただくことがあります。

(6) 団体貸出

- 北区内に団体の事務所などを有する5名以上のグループが、登録できます。
- 1団体100冊まで、1か月間借りられます。（AV資料は除く）
- 予約点数は、図書・雑誌合わせて100冊（ただし、AV資料及び予約点数が5件を超える資料は予約できません。）
- 学校団体には他の制度があります。（10.(7) 学校支援の項参照）

(7) 資料検索

- ・館内利用者端末機（OPAC：オパック）またはインターネットで検索できます。
- ・パソコン、スマートフォン、携帯電話からは「北区図書館」と入力・検索。北区図書館のホームページから検索できます。

(8) パソコン・インターネット席

- ・滝野川・赤羽・浮間・田端・昭和町図書館ではインターネット閲覧用パソコンが利用できます。
- ・中央図書館ではインターネット閲覧席・研究個室・グループ研究室でもインターネットを閲覧できるほか、館内の一部エリアでWi-Fiが利用できます。このほかオンラインデータベースも閲覧できます。
- ・各館にパソコンが持ち込める席があります。
- ・令和6年4月から、滝野川図書館・赤羽図書館館内でWi-Fiの利用が可能となりました。

4. 視聴覚サービス

(1) CDの貸出

- ・区内全館でCDを所蔵しています。
- ・貸出点数は図書とは別に一人10点まで、期限は14日間です。

(2) DVDの貸出

- ・中央・滝野川・赤羽・東十条図書館でDVDを所蔵しています。
- ・貸出は一人1点ずつ、期限は7日間です。予約すれば、北区立図書館全館から借りることができます。

(3) 16ミリ（フィルムライブラリー）（中央図書館）

①16ミリフィルムの貸出

区内在住、在勤の個人または団体に貸出をします（原則として操作講習終了済みの方）。身分証明書または北区立図書館利用カードの提示が必要です。

②16ミリ映写機の検定

区内の個人または団体の16ミリ映写機所有者で、中央図書館のフィルムライブラリーを利用する方に映写機検定を行います。

5. 相談業務（レファレンスサービス・レフェラルサービス）

図書館利用者が情報を求め、または調査研究のため資料を利用しようとするときに、図書館の職員が相談に応じます。

レファレンスサービスとは、主に図書館資料により相談に対応するサービスを、レフェラルサービスとは、関連専門機関等に照会、あるいは紹介を行うことにより相談に対応するサービスを指します。

- ・簡単な事柄には電話でもお答えします。
- ・中央図書館の「北区の部屋」では、地域資料専門員が「北区」についての調べ物や相談に応じます。
- ・必要に応じて北区以外の公私立図書館、各種専門機関等に照会、またはそれらの機関を紹介しています。

6. 予約サービス

希望する資料（図書、雑誌、AV資料）が貸出中の場合などに、貸出予約の受付をしています。

（１）予約点数

- 図書、雑誌、紙芝居、「木のおもちゃ」「布絵本」「大型絵本」「大型紙芝居」は各1点まで 計30点
- CD 計10点
- DVD 1点

（２）予約方法

①北区で所蔵する資料

「予約・リクエストカード」に記入し、直接カウンターに申し込むか、館内利用者端末機（OPAC）またはインターネット（Web）からも予約できます。※Web予約は、④参照

②区内に所蔵していない資料（視聴覚資料は除く）

「予約・リクエストカード」に記入して、カウンターに申し込みます。新規に購入するほか、所蔵が困難な貴重専門書などは、国立国会図書館、都立図書館、都内の公共図書館などから借り受けして貸し出します。（漫画、問題集、AV資料など一部リクエストをお受けできないものがあります。）

※国立国会図書館から借受けた資料や、借り受けた図書館から指定された資料については、館内閲覧のみの利用となります。

③資料推薦カード

北区で所蔵してほしい資料の推薦を受付します。

④その他

住所・勤務地・通学先が北区内でない方は以下の予約サービスはご利用になれません。（電話申込による当日限りの取り置きは可能です。）

ア. Web予約及び電話・FAX等、来館せずに行われる予約

イ. 未所蔵資料の予約（リクエスト）

ウ. 北区立図書館以外の図書館からの借受（相互貸借）

7. 外国語資料

中央図書館、滝野川図書館、赤羽図書館に「国際コーナー（多文化言語コーナー）」を設置し、外国語図書、雑誌の貸出を行っています。

8. 地域資料

各図書館には、北区や東京都区市町村についての郷土史に関する資料、行政に関する資料のコーナーがあります。資料の閲覧や貸出もできます。

（１）北区の部屋

中央図書館には北区に関する資料を収集・公開している「北区の部屋」があります。

「北区のことなら何でもわかる」をコンセプトに、北区に関する情報を収集・保存・活用するとともに、地域資料専門員を配置し、「北区」についてのさまざまな質問にお答えしています。

- 図書のほか、古地図、古写真、古文書、北区に関する新聞記事・CD・DVDなどを所蔵しています。
- 毎月、北区に関するテーマ展示や地域資料広報誌「北区の部屋だより」を発行するほか、年に数回、公開歴史講座などのイベントを開催しており、北区に関するさまざまな情報発信をしています。
- 北区アンバサダーについての常設展示を行っています。
- 北区ゆかりの実業家・渋沢栄一関連書籍コーナーがあります。

（２）特設コーナー

滝野川図書館には西ヶ原ゆかりの北区アンバサダーであった内田康夫氏、ドナルド・キーン氏の資料コーナーがあります。また、全館に「渋沢栄一関連書籍コーナー」があります。

(3) 北区立図書館の刊行物

北区についてみなさんに知ってもらうため、中央図書館では“北区”を題材にしたさまざまな刊行物を作成しています。図書館で閲覧・貸出できるほか、販売もしています。

①『北区の歴史 はじめの一步 改訂版』

(赤羽東・赤羽西・王子東・滝野川東・浮間・滝野川西地区編)

北区の子どもたちや北区について初めて学ぶ方々に、地域への親しみと愛着を持ってもらう目的で作成しました。北区を7地区(赤羽東、王子東、滝野川東、赤羽西、滝野川西、王子西、浮間)に分け、それぞれの特徴を写真や地図でわかりやすく解説しています。平成22年から25年に初版を刊行。令和2年から改訂版の刊行を開始し、8年4月に改訂版全7巻が完成しました。この本は、該当地域の区立小学校3年生全児童へ、学校を通して無償配布しています。(定価:400円)



②『北区こぼれ話』・『北区こぼれ話2』・『北区こぼれ話3』

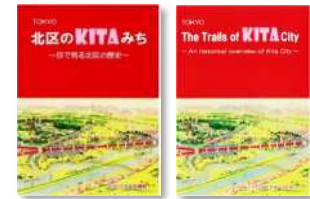
中央図書館発行の広報紙「北区の部屋だより」(月刊)に、地域資料専門員が北区に関する様々な雑学・豆知識を紹介する「北区こぼれ話」を連載しています。紙面で掲載しきれなかったエピソードや、発行後に判明した新事実などを加筆し、50回ごとに冊子にしました。現在は第1巻から第3巻まで刊行しています。(定価200円)



③『TOKYO 北区のKITAみち～目で見える北区の歴史～』

『TOKYO The Trails of KITA City～An historical overview of Kita City～』(英語翻訳版)

北区全域を1冊で知ることができる、盛りだくさんの情報に写真や図版を多く採り入れた、カラフルで見ているだけでも楽しい北区の歴史本です。北区に住む外国人の方々や、来日して北区に関わり興味を持たれた海外の方々へ北区を紹介できるよう、英語翻訳版の冊子も併せて作成しました。(定価500円)



※販売場所 中央・滝野川・赤羽図書館、飛鳥山博物館(②を除く)、
北区役所第一庁舎内区政資料室、区内一部書店

9. ドナルド・キーンコレクション

中央図書館では、北区名誉区民・北区アンバサダーであった日本文学研究者ドナルド・キーン氏から寄贈いただいた愛蔵書を「ドナルド・キーンコレクション」として公開しています。

蔵書は「手に取って皆さんに読んでほしい」というキーン氏の意向を受けて、コレクションコーナー内の閲覧室で読むことができます。(寄贈図書788冊、絵画6点、掛け軸1幅)

- ・オリジナルグッズ(エコバッグ1種、クリアファイル2種、手ぬぐい、マスクングテープ1種)の販売を行なっています。グッズのデザインに使用している黄色い犬、「黄犬」はキーン氏が子どもの頃に飼っていたスピッツ犬のピンゴがモデルです。

(エコバッグ350円 クリアファイル150円 手ぬぐい200円 マスクングテープ330円)

◇関連展示・資料の出品について◇

キーン氏の命日「黄犬忌」に合わせたキーン氏の業績や人となりを紹介する企画展や各地の文学館で行われたキーン氏に関する企画展への資料の出品※なども行っています。

コーナー入場者数: 3, 903人(令和7年度)

※令和7年度 世田谷文学館30周年記念 ドナルド・キーン展(令和7年11月15日～令和8年3月8日)
もりおか啄木・賢治青春館第8回企画展 ドナルド・キーンと石川啄木

(令和8年2月13日～7月12日)



黄犬

10. 子ども読書活動推進事業

令和7年3月、「第五期北区子ども読書活動推進計画～本で見つける未来～(令和7年度～令和11年度)」を策定し、乳幼児から中高生までの切れ目のない読書支援の充実に向けて、学校・地域との連携、読書活動の普及・啓発、読書活動にかかわる人材育成の環境整備や新たな技術の活用など、さまざまな取り組みを推進しています。また、小・中学校の児童・生徒が、図書（読書活動）をより身近に感じ、意欲的に調べ学習ができるよう、学校における読み聞かせの実施、学校図書館システムの運用支援、学校図書館ボランティア向け研修など、魅力ある学校図書館づくりを積極的に支援しています。

(1) 子ども読書活動推進計画の策定

- ・平成16年3月「北区子ども読書活動推進計画～子どもと本をつなぐ～」を策定しました。
- ・平成21年3月「第二期北区子ども読書活動推進計画～読む力は生きる力～」を策定しました。
- ・平成27年3月「第三期北区子ども読書活動推進計画～読む力が未来をひらく～」を策定しました。
- ・令和2年3月「第四期北区子ども読書活動推進計画～読書は生きる力を育む～」を策定しました。
- ・令和7年3月「第五期北区子ども読書活動推進計画～本で見つける未来～」を策定しました。

(2) 児童サービス

①子ども室等の整備

- ・各図書館には子ども室（子どもコーナー、子どもの本の部屋、こども図書館など）があります。
- ・中央図書館には、赤ちゃんやお子さんをお連れの方でも気兼ねなく利用できる「子育て情報支援室」があります。（授乳室完備）

②児童書

- ・すべての図書館に、赤ちゃんから小学生のための絵本や布の絵本、読み物、紙芝居、調べ学習に役立つ本をそろえています。
- ・一部の図書館には、子ども室に児童サービスに関する研究書のコーナーがあります。（中央、滝野川西図書館）
- ・各図書館では本を紹介するため、季節に合わせたテーマ展示などを行っています。

③本のリストの配布

子どもの本のリストを作成、配布しています。

ア 乳児向け絵本リスト「はじめまして！」（ブックスタート用）

イ 幼児向け絵本リスト「このほんよんでみて！」

ウ 小学生向け図書リスト「よまれたがりやの本たち」

④木のおもちゃ、布の絵本の貸出

木のおもちゃ（中央、東十条図書館所蔵）、布の絵本（全館所蔵）を貸出します。

(3) 行事

①おはなし会、読み聞かせ、子ども会

本に親しむ手掛かりとして、おはなし会、このほんよんで、紙芝居、子ども会、映画会などの行事を定期的に行っています。

おはなし会は、赤ちゃん向け、幼児向け、小学生向けなど、それぞれの年齢と発達に応じた絵本の読み聞かせ、おはなし、紙芝居などのプログラム内容で開催しています。

②子ども一日図書館員

図書館に親しむ機会とするため、夏休み期間に、小学校4年生から6年生を対象に図書館の仕事を体験します。

③子どもの本のつどい in KITAKU

子どもの読書活動の推進を目的に、北区図書館活動区民の会と協働で、夏休み期間中の中央図書館で、おはなし会、読み聞かせ、読書相談、点字絵本や布の絵本の紹介など子どもの本と読書に関するイベントを開催しています。令和7年度は、中央図書館でおすすめ本の展示・紹介・ブックトーク、本のリスト作成・配布、おはなし会を行いました。

④講座、講演会

子どもの読書活動の推進や子どもの本についての関心を高めるための講座、講演会を実施しています。

ア 読書講演会

本や読書に関する啓発のため、作家、児童文学研究者、児童図書館員などを講師に招き講演会を実施しています。

イ ボランティア養成講座

絵本の読み聞かせの基礎、本の選び方などを学びます。絵本の読み聞かせに関心のある方、初心者の方向け、読み聞かせボランティアを目指す方向け、経験者向けステップアップ講座など参加者の経験に合わせた講座を展開しています。修了生は区内の図書館、学校などで活躍しています。

⑤読書会、ビブリオバトル

本を楽しみ、共有する場として、読書会、知的書評合戦ビブリオバトルを実施しています。

ア「図書館で読書会」

平成21年から、本との出会いの場である図書館で毎月1回開催しています。児童図書やYA図書などから選んだ本を課題本としています。

イ「ティーンズ・ビブリオバトル」

区内の中学生、高校生相当までの方を対象としてビブリオバトルを開催しています。

(4) ブックスタート（子育て応援団事業）

乳児健康診査（3～4か月児健診）時に赤ちゃんとお本の出会いを支援するため、赤ちゃんと保護者に絵本の読み聞かせを行うとともに2冊の絵本と図書館案内などが入った「ブックスタートパック」を配布しています。

(5) ブックスタートフォローアップ（子育て応援団事業）

ブックスタート後の乳幼児と保護者が、引き続き本に興味・関心を持ち、意欲的に読書活動の充実を図る機会として、図書館や地域会場で赤ちゃん絵本サロン、ちびっこ絵本サロン、赤ちゃんを育てるわらべうたサロン、赤ちゃんのためのおはなし会等を開催しています。また、発達に応じた絵本の紹介、選び方等も案内しています。

サロン会場は図書館、会館、児童館などで開催しています。

(6) 3歳児絵本プレゼント（子育て応援団事業）

ブックスタートフォローアップ事業後の幼児を対象に、3歳児健康診査通知に引換券を同封しています。近くの図書館で、5冊の絵本の中から1冊と専用バッグをプレゼントしています。これは、図書館への来館を促し、幼児に年齢と発達に応じた本を手渡すことによって、本との結びつきを深め繋ぐ手掛かりとしています。

(7) 学校支援

小・中学校の児童・生徒が図書（読書活動）をより身近に感じ、意欲的に調べ学習ができるよう、図書の団体貸出、学校における読み聞かせなどの実施の支援、学校図書館システムの運用支援などを行っています。

①テーマごとの本の団体貸出

調べ学習などの支援のために、テーマに応じた本を小中学校のクラス単位で貸出しています。

②中学生職場体験の受入

区立中学校等の依頼により職場体験の受入を行っています。

③読み聞かせ、ブックトークなどの実施支援

学校からの依頼に応じて、読み聞かせやブックトークなどの実施を支援しています。

④図書館見学受入

学年ごとなどで図書館見学を受入、館内見学のほか図書館利用方法の案内なども行っています。

⑤学校図書館の支援

区立小中学校全校に配置されている学校図書館指導員とともに、学校図書館システムの運用支援や学校での読書活動推進を支援しています。

(8) 乳幼児一時保育（子育て情報支援室）

来館する乳幼児を持つ保護者に対し、子ども図書館内に設けている子育て情報支援室内で乳幼児の保育を行い、保護者がゆっくりと図書館利用ができるよう支援しています。

1 1. YA（ヤングアダルト）サービス

YA（中・高校生）世代の読書活動支援のため、中央・滝野川・赤羽・浮間・赤羽西・昭和町・滝野川西・豊島図書館にYAコーナーを設置しています。コーナーには、YA世代に人気のある本、YA世代特有の問題や課題の解決へ導く本及び児童書から一般書への橋渡しとなる資料をそろえています。YAコーナーがない図書館では一般図書の棚に置かれていて、一般図書（灰色）と背ラベルの色（青色）により区別し、探しやすくなっています。

中央図書館に、YAルームを2室設けるほか、中高生優先席を設けている図書館があり、YA世代の読書環境の整備に努めています。

また、図書館で職場体験をした中学生にポップ作成（図書の紹介）をしてもらい、YAスペースに展示しています。

1 2. 障害者サービス

(1) 対面音訳

目の不自由な方の申込みにより、ご希望の資料（本、雑誌等）を1回につき2時間、ボランティアが音訳します。

中央図書館で申込みを受け付け、会場として中央・滝野川・赤羽・浮間図書館、ご希望により各地域振興室会議室も利用できます。

(2) 点訳、音訳図書の貸出（中央図書館）

視覚障害者の方（視力障害1～6級までの区内在住、在勤、通学者）に、点訳・音訳資料（点字図書、DAISY図書（＝デイジー：デジタル録音図書））を郵送貸出します。

北区で所蔵していないものについては、全国の図書館で所蔵している点訳・音訳資料をリクエストに応じて郵送貸出をします。

- ・1回につき10巻までCDの郵送貸出をします。
- ・大活字本（文字の大きな本）の貸出もしています。
- ・希望の雑誌を申し込むと、定期的に雑誌録音資料を郵送貸出します。
- ・ご希望の方には点訳、音訳した図書館の情報誌「ぼけっと」「北区の部屋だより」「サピエ図書館 新着情報デジター版」「都立中央図書館 新作情報デジター版」を毎月郵送貸出します。
- ・デジター図書を聞くためには、専用の再生機「プレクストーク」が必要です。中央図書館で貸出しています。

（3）外出困難な方への資料宅配サービス（中央図書館）

区内在住で身体障害者手帳の肢体不自由1、2級または内部障害1～3級の方で外出が困難な方に、資料をご自宅まで集配します。

貸出資料数は一般利用者と同数ですが、専用袋に封入できる大きさの資料に限らせていただきます。貸出期間は30日間です。（配送期間を含む）

（4）行事（中央図書館）

①バリアフリー映画会

上映権許諾済みDVD映画に字幕・音声ガイド補助を取り入れた映画鑑賞会を年に3回行っています。

②バリアフリー朗読会

朗読会で手話通訳を実施し、誰もが楽しめる朗読会を年に1回開催しています。

（5）ボランティア養成講座（中央図書館）

音訳、点訳者の養成のための講習会を実施しています。令和7年度は、音訳者養成講座（初級）を行いました。

（6）手話サポートデスク（中央図書館）

中央図書館では、毎月第3土曜日午後1時～4時、聴覚障害の方のために手話ボランティアにより、利用案内などを行っています。

13. 新聞・雑誌

（1）新聞

館内で閲覧ができます。新聞は各図書館で1～3か月間保存しています。

北区のローカル紙（北区新聞（終刊）：昭和24年1月23日～令和2年10月25日、都北新聞（終刊）：昭和36年9月10日～平成23年8月14日）については中央図書館で永年保存しています。

（2）新聞縮刷版

図書館では朝日、日本経済、毎日、読売各紙の新聞縮刷版を所蔵しています。所蔵紙、保存年数はそれぞれの館により異なります。

中央図書館では新聞縮刷版（朝日新聞：昭和31年1月～、朝日新聞復刻版：明治21年7月～明治45年7月（大正元年）・大正元年7月～大正15年12月（昭和元年）・昭和元年1月～昭和30年12月、日本経済新聞縮刷版：昭和34年11月・昭和36年1月～、読売新聞縮刷版：昭和33年9月～、毎日新聞縮刷版：昭和25年8月～昭和28年10月、昭和33年4月～）を保存しています。

（3）雑誌

雑誌の最新号は館内で閲覧できます。最新号の間中は貸出できません。

保存期限内のバックナンバーについては貸出をしています。

14. 電子図書館サービス

令和7年度より、オンラインでデジタル化された書籍（電子書籍）の閲覧や貸出ができる、電子図書館サービスを開始しました。あわせて耳で聞く図書「オーディオブック」サービスも実施しています。いずれも区内に在住、在勤、在学で北区立図書館の利用登録がある方が利用できます。

（1）電子図書館

- ・貸出冊数は2冊まで、貸出期間は14日間（貸出時間から336時間）です。
- ・貸出期間が過ぎると自動で返却されます。
- ・借りたい電子書籍が貸出中の場合は、2冊まで予約することができます。

（2）オーディオブック

- ・図書館ホームページにログイン後、資料検索から希望の資料を検索し選択・再生します。
- ・返却期限、貸出数の制限はありません。

15. リサイクル事業

資源の有効活用を図るために、除籍手続きを経て不要になった一般図書・児童図書・雑誌等を利用者あるいは区立施設等に無償提供しています。

16. コピーサービス

図書館資料の複写のためコイン式コピー機が利用できます。図書館の複写機でコピーする場合、著作権法による制限があります。

17. 大学図書館との連携

研究テーマを持つ北区在住の方は、北区と協力関係のある大学図書館（大正大学・東洋大学）を利用することができます。

18. 区民との協働

（1）区民とともに歩む図書館委員会

平成17年度から始まった「区民とともに歩む図書館委員会」は、第5期を数え、設置から10年以上が経過しています。コロナウイルス感染拡大の影響等により、前回（第5期）の設置から期間が経過したことから、これまでの「区民とともに歩む図書館委員会」の実績を踏まえて今後の在り方の検討を進めます。

（2）図書館ボランティア活動の推進

第一期区民とともに歩む図書館委員会の提言により発足した、図書館ボランティア団体のネットワーク組織「北区図書館活動区民の会」は、「企画・広報部」「子ども部」「ユニバーサル部」「地域資料部」「 دونالد・キーン研究会（部）」の5つの部会により構成され、各種講座、講演会、企画展示、おはなし会など、様々な活動を図書館と協働で実施しています。

19. 広報活動

北区立図書館の事業を広く周知するため広報活動をしています。

- ① 北区ニュース掲載
- ② 北区教育広報紙「くおん」掲載
- ③ 図書館情報紙「ぼけっと」発行（毎月1日）
- ④ 「北区の図書館案内」（一般用・児童用）配布
- ⑤ 乳児向け絵本リスト「はじめまして！」（ブックスタート用）の配布
- ⑥ 幼児向け絵本リスト「このほんよんでみて！」の配布
- ⑦ 小学生向け図書リスト「よまれたがりやの本たち」の配布
- ⑨ メールマガジン「北区図書館情報」の配信（毎月1日、15日）
- ⑩ 「北区の部屋だより」発行（毎月1日）
- ⑪ 「ブックスタートフォローアップ」（事業案内）の配布

20. その他

（1）インターンシップ等の学生受入

東京都立大学より2名のインターンシップ、立教大学より1名の図書館実習を受け入れ、図書館業務の体験を実施しました。

（2）視察、見学など

図書館では、視察、見学など受け入れています。令和7年度は、西東京市図書館協議会の方の訪問など多数の方々が中央図書館を視察見学されました。

Ⅱ 7年度サービス実績

1. 図書館利用状況

(1) 入館者数及び登録者数

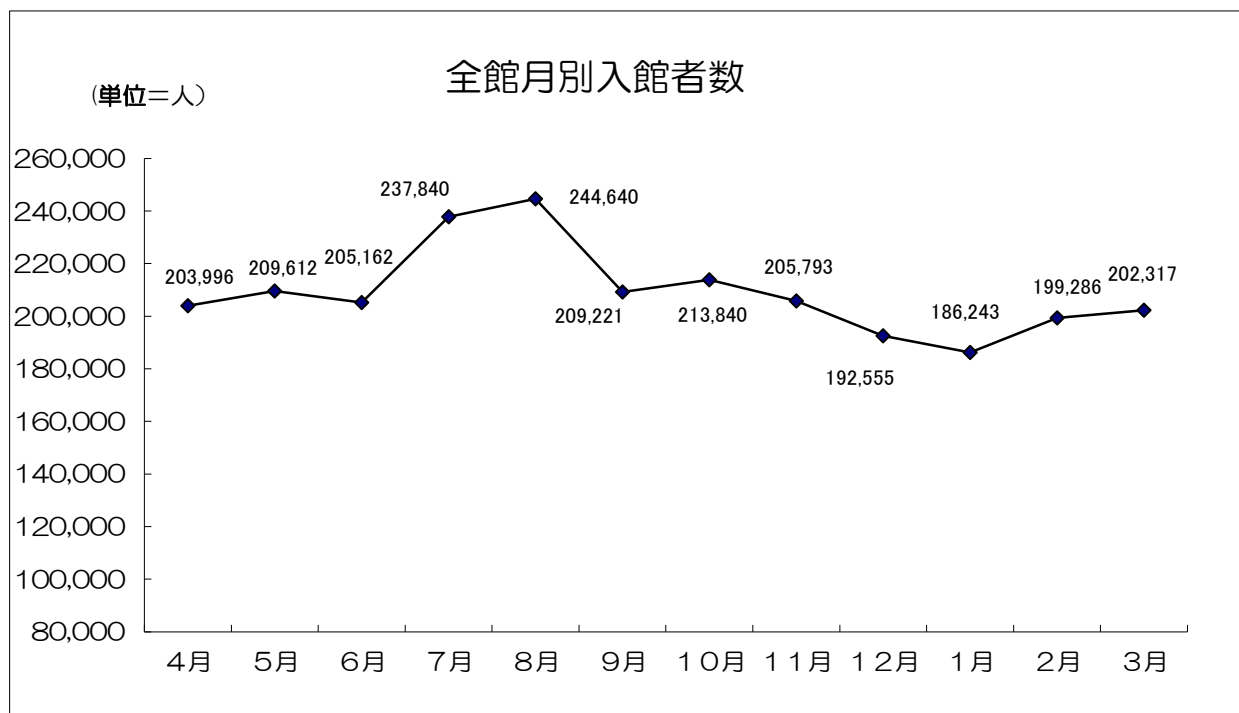
令和7年度

区分 館名	入館者数 (人)	開館日数 (日)	一日平均 (人)	個人登録者数 (人) (R8.3.31現在)			登録団体数 (R8.3.31現在)
				一般	児童	総数	
中央	598,712	320	1,871	53,731	2,980	56,711	720
滝野川	215,693	294	734	13,539	1,016	14,555	126
赤羽	509,239	292	1,744	23,005	1,464	24,469	158
浮間	185,510	294	631	10,582	1,091	11,673	96
赤羽西	76,439	294	260	3,880	441	4,321	117
昭和町	87,938	294	299	5,250	397	5,647	54
田端	83,577	294	284	4,640	353	4,993	35
赤羽北	67,633	294	230	4,255	304	4,559	68
東田端	73,951	294	252	5,821	389	6,210	34
神谷	105,987	294	361	4,165	601	4,766	69
滝野川西	138,062	294	470	8,585	655	9,240	59
豊島	98,829	280	353	4,630	446	5,076	56
東十条	216,098	294	735	9,470	1,159	10,629	56
中央分室	52,837	296	179	1,992	232	2,224	7
シェイトエル				230	11	241	1
計	2,510,505	4,128	608	153,775	11,539	165,314	1,656

臨時休館 (1) 滝野川・赤羽・浮間・赤羽西・昭和町・田端・赤羽北・東田端・神谷・滝野川西・豊島・東十条図書館
特別整理2日間

(2) 赤羽図書館は、赤羽会館保守点検のため臨時休館 2日間

(3) 豊島図書館は、豊島区民センター空調機改修工事のため臨時休館 17日間(令和7年11月1日から11月17日まで)



(2) 地域別個人登録者数

令和8年4月1日現在

地域名	区 分	人 口	登録者数	一 般	児 童	登録率(%)
王 子		24,883	10,066	8,974	1,092	40.5
豊 島		31,298	10,096	9,367	729	32.3
堀 船		11,296	3,254	2,969	285	28.8
東 十 条		14,894	5,584	5,196	388	37.5
王 子 本 町		5,963	2,700	2,521	179	45.3
岸 町		2,586	1,101	1,044	57	42.6
中 十 条		8,961	3,289	3,106	183	36.7
十 条 台		1,190	821	741	80	69.0
十 条 仲 原		6,194	2,039	1,910	129	32.9
上 十 条		13,875	4,725	4,446	279	34.1
神 谷		17,236	6,369	5,743	626	37.0
赤 羽		11,159	3,470	3,232	238	31.1
西 が 丘		8,667	3,345	3,046	299	38.6
赤 羽 西		17,665	5,192	4,783	409	29.4
志 茂		22,206	6,583	6,005	578	29.6
岩 淵 町		4,982	1,479	1,350	129	29.7
赤 羽 台		10,676	4,231	3,838	393	39.6
赤 羽 南		5,472	1,875	1,741	134	34.3
赤 羽 北		15,619	5,009	4,695	314	32.1
浮 間		25,787	9,131	8,276	855	35.4
桐 ケ 丘		5,049	920	872	48	18.2
滝 野 川		35,318	12,803	11,746	1,057	36.3
西 ケ 原		18,712	7,308	6,660	648	39.1
栄 町		2,685	814	756	58	30.3
上 中 里		6,966	2,624	2,406	218	37.7
中 里		7,270	2,229	2,039	190	30.7
昭 和 町		3,922	1,269	1,169	100	32.4
田 端 新 町		9,227	2,899	2,641	258	31.4
東 田 端		3,533	1,097	1,001	96	31.1
田 端		14,962	4,853	4,497	356	32.4
区 内 総 数		368,253	127,175	116,770	10,405	34.5
北 区 以 外			38,139	37,005	1,134	
登 録 者 総 数			165,314	153,775	11,539	

※参考 人口は東京都北区町丁別世帯人口調（外国人含）令和8年4月1日現在

(3) 貸出点数

令和7年度

区分 館名	個人貸出							団体貸出		総貸出数	
	一般		児童		貸出総人数		貸出総数	一日平均	利用団体数 貸出冊数		
	図書	AV	図書	AV	図書総数	AV総数					
中央	人数	169,547		11,446		180,993		601,871	566	2,299	626,602
	点数	500,528	44,066	56,541	736	557,069	44,802		1,881	24,731	
滝野川	人数	74,209		5,785		79,994		297,184	272	807	301,420
	点数	249,343	14,613	33,070	158	282,413	14,771		1,011	4,236	
赤羽	人数	133,646		6,580		140,226		476,145	480	370	478,268
	点数	416,612	23,216	36,095	222	452,707	23,438		1,631	2,123	
浮間	人数	55,494		5,129		60,623		228,552	206	540	231,338
	点数	191,783	8,546	28,143	80	219,926	8,626		777	2,786	
赤羽西	人数	41,606		3,444		45,050		173,687	153	251	175,460
	点数	147,417	7,036	19,008	226	166,425	7,262		591	1,773	
昭和町	人数	34,889		1,993		36,882		126,875	125	1,617	133,823
	点数	108,473	6,265	12,119	18	120,592	6,283		432	6,948	
田端	人数	33,770		2,394		36,164		128,242	123	713	131,518
	点数	105,891	9,383	12,889	79	118,780	9,462		436	3,276	
赤羽北	人数	33,013		2,029		35,042		127,617	119	236	128,596
	点数	110,275	6,264	11,033	45	121,308	6,309		434	979	
東田端	人数	27,673		1,503		29,176		104,783	99	350	107,040
	点数	88,690	8,495	7,557	41	96,247	8,536		356	2,257	
神谷	人数	33,026		4,500		37,526		140,146	128	566	143,505
	点数	109,403	7,244	23,418	81	132,821	7,325		477	3,359	
滝野川西	人数	64,899		3,874		68,773		249,442	234	2,561	258,792
	点数	215,364	11,686	22,314	78	237,678	11,764		848	9,350	
豊島	人数	33,492		2,004		35,496		122,832	127	615	130,634
	点数	104,716	7,020	11,048	48	115,764	7,068		439	7,802	
東十条	人数	93,384		7,416		100,800		335,904	343	349	338,848
	点数	287,964	10,596	36,862	482	324,826	11,078		1,143	2,944	
中央分室	人数	28,906		2,789		31,695		104,218	107	115	104,530
	点数	88,612	2,774	12,790	42	101,402	2,816		352	312	
ジェットエール	人数	30,190		942		31,132		87,571	90	40	87,629
	点数	80,926	3,026	3,579	40	84,505	3,066		254	58	
計	人数	887,744		61,828		949,572		3,305,069	3,173	11,429	3,378,003
	点数	2,805,997	170,230	326,466	2,376	3,132,463	172,606		11,061	72,934	

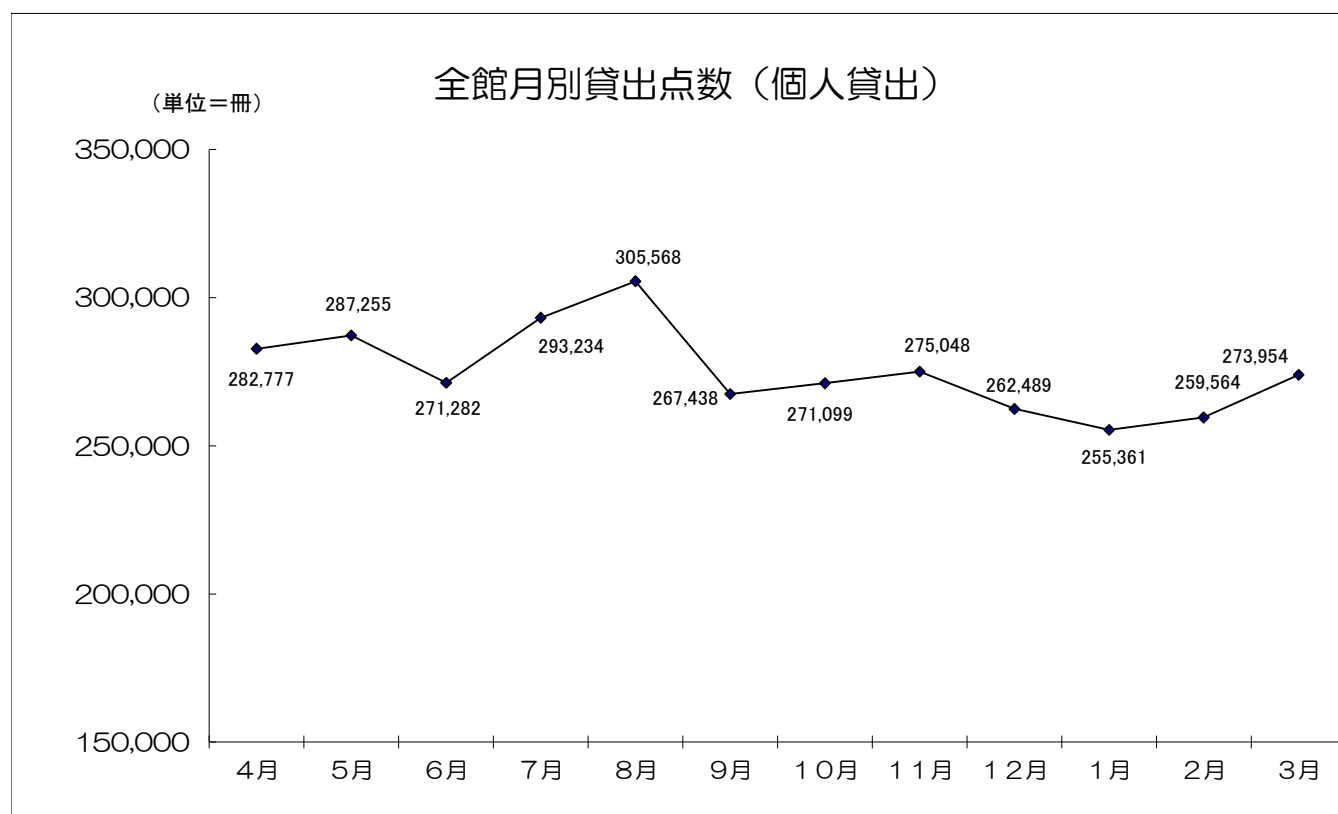
※AVはCD・DVD

(4) 月別個人貸出点数 (一般及び児童 図書・AVの合計点数)

令和7年度

月別 館名	4月	5月	6月	7月	8月	9月	10月	11月	12月	1月	2月	3月	計
中 央	51,157	52,092	48,863	51,683	56,706	49,567	48,822	53,409	47,276	46,944	46,983	48,369	601,871
滝 野 川	25,233	25,978	24,894	27,517	27,415	24,373	23,737	24,179	23,346	22,343	23,701	24,468	297,184
赤 羽	41,285	42,004	39,280	43,127	42,678	39,175	38,432	39,719	37,805	37,157	36,630	38,853	476,145
浮 間	18,960	18,945	19,034	21,047	21,612	18,174	18,699	19,214	17,980	17,585	17,657	19,645	228,552
赤 羽 西	15,087	14,752	14,328	14,935	16,213	13,741	14,039	14,490	14,100	13,300	13,948	14,754	173,687
昭 和 町	11,166	11,385	10,938	11,711	11,884	10,523	9,729	10,408	9,667	10,049	9,301	10,114	126,875
田 端	10,735	10,424	9,959	10,480	10,610	9,925	10,521	11,329	10,768	11,112	11,020	11,359	128,242
赤 羽 北	11,098	11,227	10,829	11,444	12,035	10,185	10,228	10,593	9,844	9,602	9,843	10,689	127,617
東 田 端	9,087	9,184	8,501	9,492	10,111	8,622	8,409	8,640	8,324	7,576	8,017	8,820	104,783
神 谷	11,749	12,128	10,963	12,273	13,415	11,070	11,904	12,337	11,468	10,467	10,976	11,396	140,146
滝 野 川 西	21,534	22,141	20,550	21,530	22,703	19,526	20,844	21,033	19,721	19,518	19,670	20,672	249,442
豊 島	11,263	11,135	10,698	11,673	11,928	9,867	11,418	5,010	10,567	9,421	9,562	10,290	122,832
東 十 条	28,751	29,550	27,343	29,964	31,017	26,952	27,893	28,029	26,499	25,329	26,770	27,807	335,904
中央分室	8,800	9,031	8,413	9,262	9,351	8,585	8,854	9,039	8,038	7,679	8,279	8,887	104,218
ジェイトエル	6,872	7,279	6,689	7,096	7,890	7,153	7,570	7,619	7,086	7,279	7,207	7,831	87,571
計	282,777	287,255	271,282	293,234	305,568	267,438	271,099	275,048	262,489	255,361	259,564	273,954	3,305,069

※ 臨時休館 (1) 滝野川・赤羽・浮間・赤羽西・昭和町・田端・上十条・赤羽北・東田端・神谷・滝野川西・豊島・東十条図書館 特別整理2日間
 (2) 赤羽図書館は、赤羽会館保守点検のため臨時休館 2日間
 (3) 豊島図書館は、豊島区民センター空調機改修工事のため臨時休館 17日間(令和7年11月1日から11月17日まで)



(5) 部門別図書貸出冊数及び構成比(個人貸出)

館名	部門	総記	哲学	歴史	社会科学	自然科学	技術	産業	芸術
		冊	%	冊	%	冊	%	冊	%
中央	冊	14,379	17,887	41,362	48,531	30,111	48,372	11,818	55,321
	%	2.5%	3.1%	7.1%	8.3%	5.1%	8.3%	2.0%	9.5%
滝野川	冊	4,742	8,925	20,607	22,411	12,475	21,148	5,009	23,978
	%	1.7%	3.1%	7.2%	7.8%	4.4%	7.4%	1.7%	8.4%
赤羽	冊	9,337	18,175	31,268	40,289	22,633	32,196	8,020	34,920
	%	2.1%	4.0%	6.9%	8.9%	5.0%	7.1%	1.8%	7.7%
浮間	冊	4,674	7,246	11,491	15,208	8,522	16,597	2,995	27,214
	%	2.1%	3.3%	5.2%	6.8%	3.8%	7.4%	1.3%	12.2%
赤羽西	冊	3,585	5,595	10,626	14,515	7,717	9,987	2,481	19,237
	%	2.1%	3.3%	6.3%	8.6%	4.6%	5.9%	1.5%	11.4%
昭和町	冊	2,186	3,978	9,543	9,813	5,400	10,870	2,574	11,001
	%	1.7%	3.1%	7.5%	7.7%	4.2%	8.5%	2.0%	8.6%
田端	冊	2,900	4,285	7,830	12,029	5,495	7,785	2,202	12,800
	%	2.4%	3.5%	6.4%	9.9%	4.5%	6.4%	1.8%	10.5%
赤羽北	冊	1,756	3,880	9,034	9,741	5,519	8,260	2,194	11,225
	%	1.4%	3.2%	7.4%	8.0%	4.5%	6.7%	1.8%	9.2%
東田端	冊	2,012	3,277	6,537	7,832	3,493	8,139	1,624	8,604
	%	2.0%	3.3%	6.6%	7.9%	3.5%	8.3%	1.6%	8.7%
神谷	冊	2,405	3,642	7,794	9,280	6,526	9,943	1,769	15,055
	%	1.8%	2.7%	5.7%	6.8%	4.8%	7.3%	1.3%	11.1%
滝野川西	冊	4,938	8,153	18,674	19,498	11,824	18,877	4,642	23,105
	%	2.0%	3.3%	7.6%	7.9%	4.8%	7.6%	1.9%	9.4%
豊島	冊	2,119	3,470	7,205	8,627	5,161	7,202	1,457	12,671
	%	1.7%	2.8%	5.8%	7.0%	4.2%	5.8%	1.2%	10.3%
東十条	冊	5,703	9,668	21,890	25,115	14,270	23,035	4,594	32,248
	%	1.7%	3.0%	6.7%	7.7%	4.4%	7.0%	1.4%	9.9%
中央分室	冊	1,973	3,367	5,917	8,868	4,256	5,896	1,472	7,756
	%	1.9%	3.3%	5.8%	8.7%	4.2%	5.8%	1.4%	7.6%
シェイトエル	冊	2,117	4,103	5,466	10,396	4,813	5,960	1,873	8,865
	%	2.5%	4.9%	6.5%	12.3%	5.7%	7.1%	2.2%	10.5%
合計	冊	64,826	105,651	215,244	262,153	148,215	234,267	54,724	304,000
	%	2.0%	3.3%	6.7%	8.2%	4.6%	7.3%	1.7%	9.5%

言語	文学	国際	地域資料	小計	児童書	合計	雑誌	総合計
8,300	108,200	6,694	8,347	399,322	156,824	556,146	28,695	584,841冊
1.4%	18.5%	1.1%	1.4%	68.3%	26.8%	95.1%	4.9%	100%
3,057	64,521	1,395	1,697	189,965	85,093	275,058	11,605	286,663冊
1.1%	22.5%	0.5%	0.6%	66.3%	29.7%	96.0%	4.0%	100%
6,335	110,766	1,869	4,540	320,348	115,860	436,208	18,477	454,685冊
1.4%	24.4%	0.4%	1.0%	70.5%	25.5%	95.9%	4.1%	100%
2,622	44,900	774	1,127	143,370	71,522	214,892	7,900	222,792冊
1.2%	20.2%	0.3%	0.5%	64.4%	32.1%	96.5%	3.5%	100%
1,989	30,820	568	355	107,475	51,860	159,335	8,939	168,274冊
1.2%	18.3%	0.3%	0.2%	63.9%	30.8%	94.7%	5.3%	100%
1,401	29,291	524	161	86,742	35,593	122,335	5,175	127,510冊
1.1%	23.0%	0.4%	0.1%	68.0%	27.9%	95.9%	4.1%	100%
1,375	25,961	248	181	83,091	33,261	116,352	5,656	122,008冊
1.1%	21.3%	0.2%	0.1%	68.1%	27.3%	95.4%	4.6%	100%
1,376	27,955	577	156	81,673	34,058	115,731	6,667	122,398冊
1.1%	22.8%	0.5%	0.1%	66.7%	27.8%	94.6%	5.4%	100%
1,366	25,769	185	143	68,981	23,966	92,947	5,689	98,636冊
1.4%	26.1%	0.2%	0.1%	69.9%	24.3%	94.2%	5.8%	100%
1,539	26,897	299	297	85,446	44,044	129,490	6,699	136,189冊
1.1%	19.7%	0.2%	0.2%	62.7%	32.3%	95.1%	4.9%	100%
2,869	55,285	505	715	169,085	66,717	235,802	11,279	247,081冊
1.2%	22.4%	0.2%	0.3%	68.4%	27.0%	95.4%	4.6%	100%
1,436	34,157	409	167	84,081	33,438	117,519	6,084	123,603冊
1.2%	27.6%	0.3%	0.1%	68.0%	27.1%	95.1%	4.9%	100%
3,842	71,511	732	1,052	213,660	99,831	313,491	13,758	327,249冊
1.2%	21.9%	0.2%	0.3%	65.3%	30.5%	95.8%	4.2%	100%
1,221	20,280	468	336	61,810	35,252	97,062	4,462	101,524冊
1.2%	20.0%	0.5%	0.3%	60.9%	34.7%	95.6%	4.4%	100%
1,313	21,583	268	171	66,928	13,730	80,658	3,813	84,471冊
1.6%	25.6%	0.3%	0.2%	79.2%	16.3%	95.5%	4.5%	100%
40,041	697,896	15,515	19,445	2,161,977	901,049	3,063,026	144,898	3,207,924冊
1.2%	21.8%	0.5%	0.6%	67.4%	28.1%	95.5%	4.5%	100%

2. 蔵書数及び7年度受入数・除籍数

館名	部門	総記	哲学	歴史	社会科学	自然科学	技術	産業	芸術
		冊	冊	冊	冊	冊	冊	冊	冊
中央	冊	14,855	15,752	33,162	60,174	27,255	29,184	12,043	36,077
	%	3.3%	3.5%	7.4%	13.5%	6.1%	6.5%	2.7%	8.1%
滝野川	冊	1,441	1,517	6,159	5,671	2,812	1,364	798	4,830
	%	2.0%	2.1%	8.7%	8.0%	4.0%	1.9%	1.1%	6.8%
赤羽	冊	1,889	1,573	6,067	5,418	2,570	2,202	1,296	5,005
	%	2.7%	2.3%	8.8%	7.9%	3.7%	3.2%	1.9%	7.3%
浮間	冊	488	293	1,099	1,141	808	313	103	3,023
	%	1.3%	1.3%	3.0%	3.2%	2.2%	0.9%	0.3%	8.3%
赤羽西	冊	141	59	517	241	143	55	21	1,289
	%	0.7%	0.7%	2.6%	1.2%	0.7%	0.3%	0.1%	6.4%
昭和町	冊	270	253	1,399	864	431	838	1,021	1,608
	%	0.9%	0.9%	4.5%	2.8%	1.4%	2.7%	3.3%	5.2%
田端	冊	93	44	520	186	117	63	29	1,047
	%	0.6%	0.6%	3.1%	1.1%	0.7%	0.4%	0.2%	6.3%
赤羽北	冊	303	106	906	344	80	104	16	1,400
	%	1.3%	0.4%	3.8%	1.4%	0.3%	0.4%	0.1%	5.9%
東田端	冊	152	181	1,193	553	361	139	83	1,911
	%	0.6%	0.6%	4.8%	2.2%	1.4%	0.6%	0.3%	7.6%
神谷	冊	153	122	1,065	545	365	283	99	3,264
	%	0.5%	0.5%	3.3%	1.7%	1.1%	0.9%	0.3%	10.2%
滝野川西	冊	243	373	1,564	656	406	187	125	2,420
	%	0.8%	0.8%	5.0%	2.1%	1.3%	0.6%	0.4%	7.8%
豊島	冊	210	333	1,426	763	499	222	117	3,577
	%	0.6%	0.6%	4.3%	2.3%	1.5%	0.7%	0.4%	10.9%
東十条	冊	174	227	907	673	339	807	39	2,362
	%	0.6%	0.6%	3.2%	2.4%	1.2%	2.8%	0.1%	8.3%
中央分室	冊	207	340	926	1,234	1,123	2,166	411	929
	%	0.8%	0.8%	3.4%	4.6%	4.2%	8.1%	1.5%	3.5%
北区(共通)	冊	11,743	21,899	38,823	68,236	35,579	49,657	17,275	42,074
	%	2.7%	2.7%	8.8%	15.4%	8.0%	11.2%	3.9%	9.5%
合計	冊	32,362	43,072	95,733	146,699	72,888	87,584	33,476	110,816
	%	2.4%	2.4%	7.2%	11.0%	5.5%	6.6%	2.5%	8.3%

※北区(共通)とは、所蔵館を持たない北区図書館共通資料をいい、返却された館の書架に配架される。

令和8年3月31日現在

言 語	文 学	地域資料	国 際	小 計	児 童 書	総 数	北区（共通）	図書受入数	図書除籍数
								雑誌受入数	雑誌除籍数
7,923	93,700	36,707	8,999	375,831	71,105	446,936	799	15,082	11,326
1.8%	21.0%	8.2%	2.0%	84.1%	15.9%	100%		3,953	4,104
1,352	13,305	3,802	2,669	45,720	25,222	70,942	48,974	5,427	5,974
1.9%	18.8%	5.4%	3.8%	64.4%	35.6%	100%		1,953	1,983
1,307	11,193	3,885	3,116	45,521	23,365	68,886	51,519	7,798	13,292
1.9%	16.2%	5.6%	4.5%	66.1%	33.9%	100%		1,919	1,989
333	6,450	1,593	678	16,322	19,894	36,216	39,554	4,138	5,419
0.9%	17.8%	4.4%	1.872%	45.1%	54.9%	100%		1,310	1,405
179	2,575	1,203	1	6,424	13,731	20,155	29,800	3,858	6,249
0.9%	12.8%	6.0%	0.005%	31.9%	68.1%	100%		1,237	1,258
372	5,438	1,620	0	14,114	16,918	31,032	36,845	3,112	4,073
1.2%	17.5%	5.2%	0.0%	45.5%	54.5%	100%		1,335	1,513
150	2,451	1,106	0	5,806	10,865	16,671	19,156	3,027	3,248
0.9%	14.7%	6.6%	0.0%	34.8%	65.2%	100%		1,053	1,064
149	3,884	1,236	3	8,531	15,252	23,783	29,750	2,964	4,933
0.6%	16.3%	5.2%	0.013%	35.9%	64.1%	100%		1,298	1,298
260	5,706	883	0	11,422	13,626	25,048	33,086	2,974	4,317
1.0%	22.8%	3.5%	0.0%	45.6%	54.4%	100%		1,496	1,550
259	6,851	1,356	0	14,362	17,673	32,035	34,826	3,004	3,265
0.8%	21.4%	4.2%	0.0%	44.8%	55.2%	100%		1,597	1,552
341	6,559	1,771	192	14,837	16,294	31,131	47,361	5,045	4,687
1.1%	21.1%	5.7%	0.617%	47.7%	52.3%	100%		1,313	1,418
329	6,121	1,506	0	15,103	17,793	32,896	34,013	2,771	2,676
1.0%	18.6%	4.6%	0.0%	45.9%	54.1%	100%		1,362	1,377
251	3,554	1,226	468	11,027	17,311	28,338	37,346	4,440	3,560
0.9%	12.5%	4.3%	1.7%	38.9%	61.1%	100%		1,460	1,446
264	8,311	684	0	16,595	10,278	26,873	16	1,627	1,673
1.0%	30.9%	2.5%	0.0%	61.8%	38.2%	100%		330	343
7,627	149,905	227	0	443,045	0	443,045	0	(再掲) 34,971	(再掲) 39,732
1.7%	33.8%	—	—	100%	—	100%			
21,096	326,003	58,805	16,126	1,044,660	289,327	1,333,987	443,045	86,883	96,992
1.6%	24.4%	4.4%	1.2%	78.3%	21.7%	100%			

※児童書には、木のおもちゃ計132点（中央図書館50点、東十条図書館82点）を含む。

3. 電子図書館

(1) 電子書籍資料数及び利用状況

令和8年3月31日現在

資料区分	資料数	貸出数	予約数	利用実人数	備 考
一 般	975	3,883	2,207	1,348	<ul style="list-style-type: none"> ・令和8年3月17日よりサービス開始 ・雑誌については令和8年4月より開始
児 童	282				
雑 誌	0				
合 計	1,257	3,883	2,207	1,348	

(2) オーディオブック資料数及び利用状況

令和8年3月31日現在

資料数	再生回数	利用実人数	備 考
7,792	2,910	1,515	令和8年1月26日よりサービス開始

4. 視聴覚事業

(1) CD・DVD保有数及びAV貸出数内訳

令和8年3月31日現在

令和7年度

館 名	CD保有数						CD受入除籍		DVD			AV貸出数内訳		
	クラシック	外国の音楽	日本の音楽	語学・演芸他	児 童	合 計	受入数	除籍数	保有数	受入数	除籍数	DVD	C D	合 計
中 央	3,645	3,720	4,772	2,083	1,069	15,289	149	43	4,995	162	20	10,177	34,625	44,802
滝 野 川	713	1,363	2,549	499	326	5,450	1	19	229	0	6	1,035	13,736	14,771
赤 羽	789	516	693	165	109	2,272	0	528	100	0	0	1,107	22,331	23,438
浮 間	103	237	354	217	52	963	5	24	0	0	0	279	8,347	8,626
赤 羽 西	601	316	408	140	62	1,527	0	69	0	0	0	567	6,695	7,262
昭 和 町	551	747	1,121	328	155	2,902	0	71	0	0	0	195	6,088	6,283
田 端	283	334	429	96	41	1,183	0	134	0	0	0	514	8,948	9,462
赤 羽 北	270	399	493	181	113	1,456	0	127	0	0	0	322	5,987	6,309
東 田 端	280	477	778	214	127	1,876	0	78	0	0	0	369	8,167	8,536
神 谷	435	1,147	2,072	173	191	4,018	1	158	0	0	0	218	7,107	7,325
滝 野 川 西	655	453	490	149	103	1,850	1	1	0	0	0	655	11,109	11,764
豊 島	598	878	1,035	219	165	2,895	1	5	0	0	0	375	6,693	7,068
東 十 条	211	367	546	326	363	1,813	0	1	456	1	2	1,888	9,190	11,078
中央分室	261	249	365	98	110	1,083	44	77	0	0	0	574	2,242	2,816
北区(共通)	5,627	8,828	12,378	1,753	1,536	30,122	1,317	552	0	0	0			
ジェイトエル												349	2,717	3,066
合 計	15,022	20,031	28,483	6,641	4,522	74,699	1,519	1,887	5,780	163	28	18,624	153,982	172,606

(2) 16ミリフィルム・16ミリ映写機等の貸出（中央図書館） 令和7年度

区 分	16ミリフィルム (巻)	16ミリ映写機 (台)	視聴延人数 (人)
貸 出 数	0	0	0
保 有 数	106	0	

※16ミリ映写機・ビデオ映写機は使用不能のため令和3年度をもって貸出終了



(3) 16ミリ映写機検定

令和7年度

16ミリ映写機検定台数(台)	7
----------------	---

5. 相談業務（レファレンスサービス、レフェラルサービス）

相談業務月別件数表

令和7年度

月別 館名	7年 4月	5	6	7	8	9	10	11	12	8年 1月	2	3	計
中央	2,219	2,203	2,278	2,672	3,267	2,253	2,270	2,570	2,204	2,220	2,171	2,469	28,796
滝野川	1,236	1,309	1,583	1,483	1,647	1,505	1,338	1,358	1,272	1,094	1,312	1,206	16,343
赤羽	1,747	1,777	1,643	1,837	1,901	1,924	1,936	1,996	1,726	1,867	1,784	1,628	21,766
浮間	737	751	745	804	1,037	655	607	631	588	520	635	663	8,373
赤羽西	268	266	242	303	326	267	271	300	291	247	247	278	3,306
昭和町	606	591	655	743	754	546	581	580	610	617	502	508	7,293
田端	730	736	661	782	872	765	876	752	716	797	741	719	9,147
赤羽北	283	303	265	319	396	283	365	330	317	273	269	301	3,704
東田端	498	448	482	509	442	431	431	390	380	360	400	330	5,101
神谷	338	318	253	332	344	281	327	275	294	237	251	306	3,556
滝野川西	995	1,096	1,004	1,088	1,098	923	1,089	1,054	1,030	1,005	927	960	12,269
豊島	522	400	430	615	741	588	694	278	671	448	434	536	6,357
東十条	1,028	1,160	1,011	1,133	1,176	963	972	1,004	1,051	838	900	946	12,182
中央分室	307	287	326	337	356	277	305	333	295	318	322	337	3,800
合計	11,514	11,645	11,578	12,957	14,357	11,661	12,062	11,851	11,445	10,841	10,895	11,187	141,993

6. 予約サービス

(1) 予約サービス月別件数表

令和7年度

月別 館名	7年 4月	5	6	7	8	9	10	11	12	8年 1月	2	3	計
中央	1,961	2,155	2,015	2,014	2,161	2,140	2,341	2,332	2,192	2,467	2,118	2,126	26,022
滝野川	1,561	1,524	1,452	1,558	1,507	1,480	1,397	1,210	1,288	1,207	1,234	1,223	16,641
赤羽	2,155	2,171	1,977	1,974	2,149	1,886	1,902	1,901	1,845	1,725	1,708	1,853	23,246
浮間	1,345	1,591	1,574	1,699	1,569	1,401	1,465	1,191	1,202	1,280	1,400	1,289	17,006
赤羽西	970	872	809	860	1,043	802	921	798	890	742	790	984	10,481
昭和町	680	792	778	777	773	720	658	617	749	669	533	652	8,398
田端	1,293	1,245	1,126	1,192	1,193	1,147	1,210	1,333	1,501	1,399	1,256	1,159	15,054
赤羽北	787	864	724	792	782	661	762	743	720	741	687	743	9,006
東田端	775	725	810	843	861	784	880	771	738	719	832	725	9,463
神谷	299	419	355	394	320	359	410	412	355	455	364	340	4,482
滝野川西	1,840	1,955	1,602	2,085	1,825	1,705	2,100	2,009	1,886	1,956	1,970	1,961	22,894
豊島	872	790	806	927	923	732	833	412	703	561	598	820	8,977
東十条	1,325	1,181	1,100	1,205	1,233	1,099	1,244	1,164	1,177	1,066	1,112	1,188	14,094
中央分室	324	280	312	287	289	237	263	333	292	264	261	259	3,401
小計	16,187	16,564	15,440	16,607	16,628	15,153	16,386	15,226	15,538	15,251	14,863	15,322	189,165
インターネット予約	79,028	81,887	74,691	80,867	80,442	76,755	78,435	74,661	76,272	75,418	73,058	76,158	927,672
ジェイトエル予約	720	598	484	597	516	634	597	598	478	508	536	625	6,891
小計	79,748	82,485	75,175	81,464	80,958	77,389	79,032	75,259	76,750	75,926	73,594	76,783	934,563
合計	95,935	99,049	90,615	98,071	97,586	92,542	95,418	90,485	92,288	91,177	88,457	92,105	1,123,728

※利用者端末機からの予約は、各館の予約数に含む。

※インターネット予約は、登録利用者マイページからの予約数。

※ジェイトエルは、館内利用者端末機からの予約数のみ。

(2) 相互貸借数 (国立国会図書館・都立図書館・他区立図書館・第2ブロック・区内相互協力)

令和7年度

館名	区分	北区が申し込んだ件数	他市区町村から申込があった件数	区内相互協力数		
				図書	C D	計
中 央		484	7,079	228,675	22,875	251,550
滝 野 川		383	455	115,470	10,064	125,534
赤 羽		509	763	153,570	11,351	164,921
浮 間		130	422	90,376	5,648	96,024
赤 羽 西		169	327	83,511	4,851	88,362
昭 和 町		219	236	66,091	4,824	70,915
田 端		178	204	70,216	7,908	78,124
赤 羽 北		150	269	65,694	5,059	70,753
東 田 端		116	313	57,421	7,283	64,704
神 谷		57	230	74,034	6,066	80,100
滝 野 川 西		153	339	110,116	9,748	119,864
豊 島		90	201	69,961	6,024	75,985
東 十 条		404	313	155,271	8,338	163,609
中 央 分 室		125	19	81,292	3,677	84,969
合 計		3,167	11,170	1,421,698	113,716	1,535,414

7. 国際コーナー (多文化言語コーナー) の資料数

令和8年3月31日現在

館名	区分	外国図書 (冊)	雑誌 (誌)	新聞 (紙)
中 央		8,999	7	6
滝 野 川		2,669	5	1
赤 羽		3,116	5	3
合 計		14,784	17	10

8. 児童サービス

(1) おはなし会、読み聞かせ、子ども会

令和7年度

館名	区分	おはなし会		赤ちゃん向けおはなし会		子ども会 (映画会)		幼稚園・保育園・児童館 (来館・訪問)その他サービス		合 計	
		回数	参加人数	回数	参加人数	回数	参加人数	回数	参加人数	回数	参加人数
中 央		99	1,619	47	709	2	39	0	0	148	2,367
滝 野 川		0	0	12	166	1	101	0	0	13	267
赤 羽		0	0	11	283	1	29	0	0	12	312
浮 間		54	482	0	0	2	73	0	0	56	555
赤 羽 西		0	0	0	0	0	0	8	258	8	258
昭 和 町		0	0	12	115	0	0	0	0	12	115
田 端		0	0	12	162	1	46	0	0	13	208
赤 羽 北		0	0	24	196	0	0	0	0	24	196
東 田 端		0	0	0	0	1	22	0	0	1	22
神 谷		0	0	12	156	0	0	0	0	12	156
滝 野 川 西		0	0	0	0	0	0	0	0	0	0
豊 島		11	123	11	99	0	0	0	0	22	222
東 十 条		12	201	12	135	0	0	0	0	24	336
中 央 分 室		0	0	12	95	0	0	0	0	12	95
合 計		176	2,425	165	2,116	8	310	8	258	357	5,109

(2) 子ども一日図書館員

令和7年度

館名	参加人数	小学4年	小学5年	小学6年	館名	参加人数	小学4年	小学5年	小学6年
中央	16	8	4	4	赤羽北	8	6	2	0
滝野川	8	4	2	2	東田端	7	5	2	0
赤羽	12	5	5	2	神谷	6	2	3	1
浮間	8	7	0	1	滝野川西	10	4	5	1
赤羽西	7	3	3	1	豊島	8	7	1	0
昭和町	6	2	4	0	東十条	4	2	2	0
田端	5	4	1	0	中央分室	4	3	0	1
		合計		109	62	34	13		

(3) 子どもの本のつどい in KITAKU 2025(北区図書館活動区民の会協働事業) 紹介本展示

おすすめ本の展示、紹介、ブックトーク、おはなし会を実施した。またおすすめ本のリストを作成し、配布した。
【3階ホール夏休み展示】

令和7年7月19日(土) 午前10時～午後3時・20日(日) 午前10時～午後3時

会場：中央図書館3階ホール 入場者数：340名

【こども図書館展示】

令和7年7月25日(金)～9月5日(金)

会場：2階こども図書館

(4) このほんよんで！

春：代替イベントとして「子どもの読書を応援！」を実施した。

【内容】春の「子ども読書の日」にちなみ、どくしょノートとしおりを配布するとともに、読書達成の冊数に応じて金・銀・銅メダルシールを貼って「どくしょマスター」としてお祝いした。また、中央図書館では、本イベントの一環として、以下の特別おはなし会を実施した。

【期間】令和7年4月1日(火)～6月1日(日)

【特別おはなし会】令和7年4月27日(日)

1回目：午前11時～11時40分…小さい子(2～4才)

2回目：午後2時～2時40分…幼児～小学生(紙芝居)

3回目：午後3時～3時40分…大きい子(5才～小学生)

【会場】中央図書館おはなしのへや

※全3回、演者1コマ2～3名、参加者48名(乳児2名、幼児21名、小学生4名、大人21名)

夏：代替として特別おはなし会を実施した。

【内容】夏をテーマにした図書館所蔵絵本、語り、紙芝居で、おはなし会を2日間(1日3コマ)実施。

【日時】：令和7年7月31日(木)～8月1日(金)の2日間 <各日3回*2日間>

1回目(7月31日、8月1日)：午前10時～10時30分…幼児(2～4才)

2回目(7月31日、8月1日)：午前11時～11時30分…幼児(5才以上)～小学校2年生

3回目(7月31日)：午後3時～3時30分…小学生

3回目(8月1日)：午後3時～3時30分…幼児～小学生(紙芝居)

【会場】中央図書館おはなしのへや

※全6回、演者1コマ2名、参加者29名(乳児2名、幼児7名、小学生9名、大人11名)

(5) 体験講座

①植物画家と花の観察画を描いてみよう！

【日時】7月26日(土) 午後2時15分～5時

【会場】中央図書館3階ホール

※参加者(小学校4年生～6年生)11名

※原画展及びスズメガ標本展示 6月27日(金)～7月28日(月)

②夏休みは紙芝居を作ろう！

【日時】8月17日(日)、8月24日(日) 午後1時～4時

【会場】中央図書館3階ホール

※参加者(小学校1年生～3年生)1日目9名、2日目9名

③消しゴムすたんぷで手づくり絵本作ろう！

【日時】12月7日(日) 午後1時30分～4時

【会場】中央図書館3階ホール

※参加者(小学校1年生～3年生)14名

(6) 読書会 (北区図書館活動区民の会協働事業)

令和7年度

講座名	会場	実施日	課題本・テーマ	参加者数
読書会	中央図書館	4月12日	とびらをあけるメアリー・ポピンス	14
		5月10日	ブルーバック	13
		6月14日	ぼくとテスの秘密の七日間	12
		7月12日	妖精のキャラバン	9
		8月9日	あなたのおすすめる本	15
		9月13日	盆まねき	11
		10月11日	もうひとつのWONDER	11
		11月8日	犬どろぼう完全計画	13
		12月13日	なみだの穴	13
		1月10日	わたしと小鳥とすずと	22
		2月14日	それぞれの名前	15
		3月14日	走れ! マスワラ	14
合 計				162

(7) 書評合戦

令和7年度

事業名	会場	実施日	テーマ	参加者数
ティーンズ・ビブリアバトル	中央図書館	10月5日	わたしのおすすめ本	32
合 計				32

(8) 子育て応援団事業

令和7年度

事業名	会場	回数	参加者数
ブックスタート *	北区保健所 (王子)	24	767
	滝野川健康支援センター (滝野川)	24	657
	赤羽会館 (赤羽)	24	1,007
	図書館 (全14館)		11
	合 計	72	2,442
ブックスタートフォローアップ *		206	4,736
3歳児絵本プレゼント			1,648

(*印は、北区図書館活動区民の会協働事業)

(9) 学校支援

令和7年度

館 名	職場体験		体験訪問 (見学)		合計	
	回数	参加人数	回数	参加人数	回数	参加人数
中 央	6	26	6	124	12	150
滝 野 川	8	22	2	178	10	200
赤 羽	9	25	6	324	15	349
浮 間	1	2	6	424	7	426
赤 羽 西	2	4	4	197	6	201
昭 和 町	2	5	2	139	4	144
田 端	1	2	0	0	1	2
赤 羽 北	1	2	1	56	2	58
東 田 端	0	0	1	72	1	72
神 谷	0	0	1	31	1	31
滝 野 川 西	1	4	4	57	5	61
豊 島	2	5	2	177	4	182
東 十 条	3	8	1	55	4	63
中 央 分 室	0	0	0	0	0	0
合 計	36	105	36	1,834	72	1,939

9. 障害者サービス

(1) 録音図書（DAISY：デイジー）等の貸出（中央図書館）

令和7年度

登録人数（人）	利用延人数（人）	貸出数（巻）	貸出 内訳	カセットテープ（巻）	DAISY（巻）	CD（巻）	点字（冊）
116	1,612	2,168			17	2,112	223

※ DAISY：デイジー = デジタル録音図書

(2) 録音図書（DAISY：デイジー）等の保有数

令和8年3月31日現在

館名	録音図書			点字図書 （冊）	大活字本 （冊）	拡大読書器 （台）
	カセットテープ（巻）	DAISY（巻）	MMD（巻）			
中 央	0	698	410	786	4,663	5
滝 野 川	0	0	0	0	533	2
赤 羽	0	0	0	0	767	1
浮 間	0	0	0	0	539	1
赤 羽 西	0	0	0	0	203	1
昭 和 町	0	0	0	0	418	1
田 端	0	0	0	0	133	1
赤 羽 北	0	0	0	0	132	1
東 田 端	0	0	0	0	200	1
神 谷	0	0	0	0	234	1
滝 野 川 西	0	0	0	0	234	1
豊 島	0	0	0	0	151	1
東 十 条	0	0	0	0	161	2
中 央 分 室	0	0	0	0	123	1
合 計	0	698	410	786	8,491	20

※ DAISY：デイジー = デジタル録音図書 MMD = マルチメディアデイジー

(3) 相互貸借 北区から他自治体へ貸出

令和7年度

録音テープ（巻）	DAISY（巻）	点字（冊）	計
0	51	12	63

(4) 対面音訳（中央・滝野川・赤羽図書館）

令和7年度

ボランティア登録人数（人）	対面音訳回数（回）
30	321

(5) 宅配サービス利用状況

令和7年度

登録人数（人）	利用件数	貸出数	貸出 内訳	図書（冊）	CD（巻）	DVD（巻）	カセットテープ（巻）
16	83	676			663	0	13

(6) DAISY再生機の貸出

令和7年度

保 有 数 （台）	貸 出 数 （件）
15	17

(7) 利用推進事業 (北区図書館活動区民の会協働事業)

令和7年度

事業名	開催場所	実施日(内容)	件数/参加人数
手話(筆談) サポートデスク	中央図書館 総合カウンター前柱脇	毎月第3土曜日 13時~16時	28 件
バリアフリー映画会 (字幕・音声ガイド付・ 手話通訳あり)	中央図書館	6月8日 「老後の資金がありません」	61 人
		9月14日 「かがみの孤城」	34 人
	3階ホール	3月8日 「さよならほやマン」	28 人
バリアフリー朗読会 (手話付)	中央図書館 3階ホール	11月9日 「返信」高田郁/作 「嘘」遠藤周作/作 「夜ふけと梅の花」 井伏鱒二/作	33 人

10. リサイクル事業

令和7年度

館名	一般 (冊)	児童 (冊)	雑誌 (冊)	合計 (冊)
中央	13,689	1,793	34,447	49,929
滝野川	2,779	366	1,687	4,832
赤羽	20,866	506	1,491	22,863
浮間	78	0	1,132	1,210
赤羽西	834	194	1,203	2,231
昭和町	2,233	325	1,250	3,808
田端	1,590	105	901	2,596
赤羽北	688	110	1,004	1,802
東田端	1,886	84	1,243	3,213
神谷	108	20	885	1,013
滝野川西	2,985	73	984	4,042
豊島	1,863	240	1,300	3,403
東十条	1,530	0	1,346	2,876
中央分室	1,060	21	317	1,398
合計	52,189	3,837	49,190	105,216

11. 視察、見学など(中央図書館) 令和7年度

回数	8	回
人数	66	人

12. 講演会・講座等

(1) 講演会・講座

令和7年度

講演会名	会場	実施日	講師	参加人数
東京家政大学芸術学研究室連携事業 北欧を考える「ヒンメリワークショップ」	中央図書館	8月21日	東京家政大学学生・ 東京家政大学准教授 和田 菜穂子 氏	15
東京家政大学芸術学研究室連携事業 北欧を考える 「耳と目で知る『カレワラ』」		9月13日		13
東京家政大学芸術学研究室連携事業 北欧を考える 講演会「北欧の暮らしとデザイン」		10月18日	東京家政大学准教授 和田 菜穂子 氏	35
歴史講演会 「見えない水路を辿るー北区の暗渠ー」全2回*		12月20日 2月21日	暗渠マニアックス 高山 英男 氏・吉村 生 氏	79
小学生向けワークショップ 「親子で探検！中央図書館ナイトツアー」*		1月11日	北区図書館活動区民の会	28 (14組28名)
公開歴史講座 「江戸時代の人々の暮らしと文化 ～かつての北区民のライフサイクル～」		3月7日	地域資料専門員 保垣 孝幸	44
絵本の読み聞かせ講座 「はじめの一步」		3月13日	J P I C 読書アドバイザー 児玉 ひろ美 氏	27
読書講演会 「読書家・芥川龍之介の作品とひみつ 一名作は田端の書齋から」		3月22日	田端文士村記念館研究員 星野 志織 氏	32
合 計				273

* 印：北区図書館活動区民の会協働事業

(2) ボランティア養成講座

令和7年度

講座名	会場	実施日	講師	参加人数	回数	
音訳者養成講座（初級）	中央図書館	5月14日～ 7月16日	音訳講師 人見 供 氏	120	10	
音訳者養成講座（DAISY操作講習会）		10月7日～ 9日	DAISY TOKYO	27	3	
児童 養成 講座 （全 18 回 ） （回 ） （ア ）		おはなし会ボランティア養成講座* 勉強会「絵本」「語り」「紙芝居」	5月12日～ 3月23日	図書館ボランティア等	261	14
		ステップアップ講座 「赤ちゃんのためのおはなし会」	2月13日	大学非常勤講師 伊藤 明美 氏	36	1
		ブックスタート研修会*	2月18日 2月22日	北区子ども未来部保育課職員 児童文学作家 小風 さち 氏	77	2
		おはなし会ボランティア交流会	3月4日	中央図書館職員	37	1
合 計				558	31	

* 印：北区図書館活動区民の会協働事業

(3) 地域情報の収集など (北区図書館活動区民の会協働事業) 令和7年度

事業名	会場	実施日	参加人数	回数
北区の歴史を学ぶ会	中央図書館	毎月第4火曜日 (12月を除く)	150	11

(4) 子育て情報支援室事業 令和7年度

名称	会場	実施日	参加人数	回数
子育て情報支援室 乳幼児一時保育	中央図書館	4・8月を除く毎月 第2木曜日と第4火曜日	131	20

(5) 他課・関係機関との連携など 令和7年度

名称	会場	実施日	他課・関係機関	参加人数
にちようび 家族もいっしょのおはなし会	中央図書館	6月1日 9月7日 11月2日 3月1日	よみきかせの会 たんぽぽ	277
ドナルド・キーンと平和 in Kashiwazaki (展示パネル貸出)	ドナルド・キーン ・センター柏崎	8月2日～ 8月31日	ドナルド・キーン・ センター柏崎	パネル展示
かたり隊のおはなし会	中央図書館	8月3日 3月29日	かたり隊	98
北区の部屋 「米軍が撮影した戦後の北区」	①北とびあ ②中央図書館	①8月5日～9日 ②8月9日～31日	総務課 (平和祈念事業)	パネル展示
ドナルド・キーン平和祈念イベント 「対談 戦後80年 太平洋戦争とドナル ド・キーン～日本文学研究の原点」	中央図書館	8月23日	文化施策推進課 (ドナルド・キーン プロジェクト)	75
ブックカフェ ～本には宇宙がつまってる～	滝野川文化 センター 中央図書館	9月14日 10月12日 11月2日 12月14日	滝野川文化センター	17
紙芝居さんまい	中央図書館	9月28日	紙芝居サークル きたきた座	127
展示「子どもの権利」	中央図書館	10月24日～ 12月25日	子ども未来課	パネル展示 2階子ども図書館 レング上展示
おとなのためのおはなし会	中央図書館	10月26日	北区おはなしの会	35
区民とともに歩む図書館をめざして ～本と人、人と人をつなぐ～	東京都立大学飯田 橋キャンパス 中央図書館	2月12日 2月26日	東京都立大学オープン ユニバーシティ	28
大人も楽しむ絵本と語りを聞く会	中央図書館	3月15日	よみきかせの会 たんぽぽ	47
合 計				704

13. パネル展示 (北区図書館活動区民の会協働事業) 令和7年度

事業名	会場	実施日	企画・運営	備考
「ドナルド・キーンと平和」	①北とびあ ②中央図書館 2F1Fトラス	①8月5日～9日 ②8月9日～31日	(総務課平和祈念週間事業) 北区図書館活動区民の会 ドナルド・キーン研究会	パネル・図書 展示と貸出
黄犬忌記念展示 「ドナルド・キーンさんを知っ ていますか？」	中央図書館 2F1Fトラス 1Fキーンナー	2月1日～ 3月29日	北区図書館活動区民の会 ドナルド・キーン研究会	パネル展示
「障害者と共に」	中央図書館 1F1Fトラス 子ども図書館	2月27日～ 3月29日	北区図書館活動区民の会 ユニバーサル部	パネル・図書 展示と貸出

講座・行事



バリアフリー映画会「老後の資金がありません」
令和7年6月8日



子どもの本のつどい in KITAKU 2025
令和7年7月19・20日



北欧を考える2025 「ヒンメリワークショップ」
令和7年8月21日



北欧を考える 関連図書展示



ティーンズ・ビブリオバトル「わたしのおすすめ本」
令和7年10月5日



体験講座「消しゴムすたんぷで手作り絵本を作ろう！」
令和7年12月7日

講座・行事



歴史講演会「見えない水路を辿る～北区の暗渠」
令和7年12月20日・令和8年2月21日



公開歴史講座「江戸時代の人々の暮らしと文化
～かつての北区民のライフサイクル～」
令和8年3月7日



親子で探検！赤レンガ図書館のひみつ
中央図書館ナイトツアー
令和8年1月11日



パネル展示「ドナルド・キーンさんを知っていますか？」 令和8年1月31日～3月29日

Ⅲ 過去5年間の歩み

1. 図書関係費（経費は各年度とも当初予算額）

千円

区 分		年 度				
		3	4	5	6	7
図 書 館 費		1,031,324	1,109,933	1,008,760	1,022,993	1,128,739
図 書 購 入 費		120,330	120,584	117,313	117,314	115,819
新聞雑誌等購入費		27,244	25,535	26,205	26,206	25,209
視聴覚資料購入費		7,793	7,791	7,791	7,791	7,791
奉仕整理経費		25,021	27,284	34,777	33,613	35,028
電 算 経 費		126,452	188,790	49,485	49,028	57,506
（うち電子図書分）		-	-	-	-	(2,443)
管 理 費		724,484	739,949	773,189	789,041	887,386
職員数（うち司書・司書補）	人	70(21)	70(17)	71(17)	75(19)	73(16)
		会計年度任用職員10人を含む	会計年度任用職員10人を含む	会計年度任用職員11人を含む	会計年度任用職員11人を含む	会計年度任用職員11人を含む

2. サービス実績

区 分			年 度					
			3	4	5	6	7	
北区の人口（住民基本台帳：4月1日）			351,390	355,170	358,516	363,789	368,253	
資料費	金 額	(千円)	155,367	153,910	151,309	151,311	148,819	
	区民一人当たり	(円)	442	433	422	416	404	
登録者	登 録 者 数	(人)	137,516	138,802	141,797	153,834	165,314	
	登 録 率	(%)	39.1	39.1	39.6	41.9	44.9	
	北区民登録者	(人)	106,772	97,601	111,050	119,861	127,175	
	北区民登録率	(%)	31.3%	27.5%	31.0%	32.6%	34.5%	
図書資料数と貸出数	蔵 書 数	(冊)	1,384,385	1,389,315	1,376,823	1,341,722	1,333,987	
	区民一人当たりの蔵書数	(冊)	3.9	3.9	3.8	3.7	3.6	
	貸出冊数(※1)	(冊)	3,516,940	3,324,668	3,195,914	3,146,017	3,063,026	
	登録者一人当たりの貸出数	(冊)	25.6	24.0	22.5	20.6	18.5	
雑誌	蔵 書 利 用 率	(冊)	2.5	2.4	2.3	2.3	2.3	
	タイトル数	(誌)	643	623	623	610	576	
視聴覚資料数と貸出数	貸 出 点 数	(点)	180,598	167,444	166,632	156,020	144,898	
	16ミリ保有数	(巻)	106	106	106	106	106	
	貸 出 数	(巻)	0	0	0	0	0	
	利 用 率	(回)	0.0	0.0	0.0	0.0	0.0	
	C D 保 有 数	(巻)	77,369	78,010	77,603	75,098	74,699	
	D V D 保 有 数	(巻)	5,261	5,379	5,502	5,643	5,780	
	カセット保有数	(巻)	232	-	-	-	-	
	貸 出 数 (※ 2)	(巻)	226,285	200,133	197,418	188,980	172,606	
利 用 率	(回)	2.7	2.4	2.4	2.3	2.1		
障害者サービス DAISY等の貸出			(点)	2,997	2,814	2,471	2,473	2,168
すべての貸出点数	総貸出点数	(点)	3,746,222	3,527,615	3,395,803	3,337,470	3,237,800	
	1日当たりの貸出	(点)	12,742	11,999	12,085	11,588	10,976	
	登録者一人当たりの貸出数	(点)	27.2	25.4	23.9	21.9	19.6	

※1 貸出点数は個人分

※2 AV資料すべての貸出数 カセットテープは利用数の減少により、令和4年度より提供廃止。

3. 入館者数

館名	年度	3	4	5	6	7
	区分					
中央	総数	553,074	554,547	579,856	590,448	598,712
	一日平均	1,739	1,812	1,806	1,851	1,871
滝野川	総数	187,619	194,384	210,673	210,672	215,693
	一日平均	638	692	714	719	734
赤羽	総数	412,226	414,831	462,539	489,929	509,239
	一日平均	1,421	1,560	1,579	1,684	1,744
浮間	総数	153,266	153,277	172,199	180,414	185,510
	一日平均	527	545	584	616	631
赤羽西	総数	76,521	72,517	74,066	76,808	76,439
	一日平均	260	258	251	262	260
昭和町	総数	84,506	79,826	85,450	87,569	87,938
	一日平均	288	285	290	299	299
田端	総数	74,643	74,350	74,951	75,719	83,577
	一日平均	254	265	254	258	284
上十条	総数	71,879	70,609	72,044	45,406	—
	一日平均	245	252	244	230	—
赤羽北	総数	79,899	70,495	66,815	67,424	67,633
	一日平均	273	252	226	230	230
東田端	総数	72,223	66,999	74,776	75,657	73,951
	一日平均	246	238	253	258	252
神谷	総数	102,231	94,995	90,206	108,736	105,987
	一日平均	348	338	334	371	361
滝野川西	総数	130,538	124,780	122,302	132,213	138,062
	一日平均	444	444	415	451	470
豊島	総数	99,278	102,967	107,897	108,706	98,829
	一日平均	338	366	366	371	353
東十条	総数	199,486	205,703	206,090	210,963	216,098
	一日平均	679	732	699	720	735
中央分室	総数	52,640	52,586	55,463	55,552	52,837
	一日平均	178	186	187	188	179
合計	総数	2,350,029	2,332,866	2,455,327	2,516,216	2,510,505
	一日平均	531	552	555	582	608

令和3年度 新型コロナウイルス感染拡大に伴う臨時休館（中央図書館2日間、赤羽図書館4日間、浮間図書館3日間）
赤羽図書館は赤羽会館保守点検のため臨時休館 2日間
一部サービス休止（中央図書館32日 赤羽図書館29日間 浮間図書館30日間 その他の館29日）※一部サービス休止は開館日に含む

令和4年度 赤羽図書館は、赤羽会館保守点検のため臨時休館 2日間 赤羽会館空調工事のため13日間
北区立図書館全館、図書館業務システム更新のため 全館22日間（定期休館日、年末・年始休館日を含む）
新型コロナウイルス感染拡大に伴う臨時休館（中央図書館分館1日間）

令和5年度 赤羽図書館は、赤羽会館保守点検のため臨時休館 2日間
神谷図書館は、神谷区民センター空調工事のため臨時休館、31日間（令和5年7月1日から7月31日まで）

令和6年度 赤羽図書館は、赤羽会館保守点検のため臨時休館 2日間
上十条図書館は、11月24日まで開館

令和7年度 赤羽図書館は、赤羽会館保守点検のため臨時休館 2日間
豊島区民センター空調機改修工事のため臨時休館 17日間（令和7年11月1日から11月17日まで）

4. 蔵書数

(1) 館別蔵書数

※各図書館の蔵書数に、北区（共通）を含む。

各年度末現在

館名	年度区分	3	4	5	6	7
	中央	一般書	375,919	369,221	364,741	373,005
	児童書	68,236	69,451	68,705	70,421	71,105
	計	444,155	438,672	433,446	443,426	447,735
滝野川	一般書	92,752	94,794	95,473	96,208	94,694
	児童書	24,488	24,919	25,184	25,321	25,222
	計	117,240	119,713	120,657	121,529	119,916
赤羽	一般書	99,350	97,957	94,495	99,985	97,040
	児童書	23,229	24,014	24,668	24,051	23,365
	計	122,579	121,971	119,163	124,036	120,405
浮間	一般書	53,290	54,666	55,601	56,434	55,876
	児童書	18,547	18,986	19,692	19,851	19,894
	計	71,837	73,652	75,293	76,285	75,770
赤羽西	一般書	37,032	37,802	36,436	36,564	36,224
	児童書	13,914	14,408	14,147	13,846	13,731
	計	50,946	52,210	50,583	50,410	49,955
昭和町	一般書	50,672	51,040	50,714	51,149	50,959
	児童書	17,092	17,132	17,251	16,828	16,918
	計	67,764	68,172	67,965	67,977	67,877
田端	一般書	24,744	25,012	24,533	24,832	24,962
	児童書	10,980	11,179	11,005	10,835	10,865
	計	35,724	36,191	35,538	35,667	35,827
上十条	一般書	41,738	41,541	40,425	—	—
	児童書	15,440	15,180	14,785	—	—
	計	57,178	56,721	55,210	—	—
赤羽北	一般書	38,504	39,663	38,725	38,640	38,281
	児童書	15,422	15,679	15,754	15,573	15,252
	計	53,926	55,342	54,479	54,213	53,533
東田端	一般書	45,578	45,073	44,896	45,810	44,508
	児童書	13,937	13,981	13,878	13,619	13,626
	計	59,515	59,054	58,774	59,429	58,134
神谷	一般書	50,383	50,222	49,051	49,782	49,188
	児童書	18,075	18,563	18,158	18,193	17,673
	計	68,458	68,785	67,209	67,975	66,861
滝野川西	一般書	60,318	62,085	61,921	63,090	62,198
	児童書	15,008	15,533	15,890	15,944	16,294
	計	75,326	77,618	77,811	79,034	78,492
豊島	一般書	50,170	50,352	50,334	50,813	49,116
	児童書	16,518	16,961	17,428	17,892	17,793
	計	66,688	67,313	67,762	68,705	66,909
東十条	一般書	48,088	48,782	48,374	49,139	48,373
	児童書	16,360	16,451	16,899	17,003	17,311
	計	64,448	65,233	65,273	66,142	65,684
中央分室	一般書	17,912	17,977	16,867	16,744	16,611
	児童書	10,689	10,691	10,793	10,150	10,278
	計	28,601	28,668	27,660	26,894	26,889
計	一般書	1,086,450	1,086,187	1,072,586	1,052,195	1,044,660
	児童書	297,935	303,128	304,237	289,527	289,327
	計	1,384,385	1,389,315	1,376,823	1,341,722	1,333,987
北区（共通）	一般書	459,422 (再掲)	608,066 (再掲)	464,520 (再掲)	447,794 (再掲)	443,045 (再掲)

(2) 蔵書数部門別内訳

各年度末現在

部 門 \ 年 度	3	4	5	6	7
総 記	35,342	35,072	32,821	32,245	32,362
哲 学	45,413	45,339	44,887	43,557	43,072
歴 史	97,062	97,823	97,169	96,110	95,733
社 会 学 科	155,769	155,464	151,446	148,116	146,699
自 然 学 科	75,854	76,421	75,607	73,729	72,888
技 術	94,242	93,254	91,091	88,944	87,584
産 業	35,014	35,139	34,562	33,653	33,476
芸 術	117,177	117,196	116,253	113,061	110,816
言 語	22,172	22,338	22,092	21,415	21,096
文 学	336,993	336,526	333,470	327,239	326,003
地 域 資 料	56,426	56,774	58,009	58,163	58,805
国 際	14,986	14,841	15,179	15,963	16,126
小 計	1,086,450	1,086,187	1,072,586	1,052,195	1,044,660
児 童 書	297,935	303,128	304,237	289,527	289,327
合 計	1,384,385	1,389,315	1,376,823	1,341,722	1,333,987

5. 館別雑誌保有数

各年度末現在

館 名 \ 年 度	3	4	5	6	7
中 央	15,105	15,112	14,899	14,812	14,661
滝 野 川	2,570	2,446	2,532	2,364	2,334
赤 羽	2,397	2,457	2,385	2,368	2,298
浮 間	1,622	1,554	1,534	1,462	1,367
赤 羽 西	1,524	1,381	1,351	1,332	1,311
昭 和 町	1,969	1,548	1,533	1,470	1,292
田 端	1,015	1,055	974	988	977
上 十 条	1,372	1,349	1,283	—	—
赤 羽 北	1,412	1,358	1,246	1,221	1,221
東 田 端	2,003	2,012	1,849	1,799	1,745
神 谷	2,014	1,996	1,917	1,859	1,904
滝 野 川 西	1,721	1,724	1,626	1,675	1,570
豊 島	1,671	1,638	1,514	1,410	1,395
東 十 条	1,739	1,641	1,510	1,507	1,521
中 央 分 室	374	390	354	306	293
合 計	38,508	37,661	36,507	34,573	33,889

6. 視聴覚資料保有数

各年度末現在

館名	種別	年度				
		3	4	5	6	7
中央	C D	13,820	13,807	13,839	15,279	15,289
	ビデオテープ	14	-	-	-	-
	D V D	4,460	4,572	4,707	4,852	4,995
	カセットテープ	232	-	-	-	-
	16ミリフィルム	106	106	106	106	106
	計	18,610	18,485	18,652	20,237	20,390
滝野川	C D	5,687	5,676	5,663	5,469	5,450
	D V D	242	238	235	234	229
	計	5,946	5,914	5,898	5,703	5,679
赤羽	C D	2,936	2,913	2,888	2,801	2,272
	D V D	101	100	99	100	100
	計	3,068	3,013	2,987	2,901	2,372
浮間	C D	1,715	1,627	942	934	963
赤羽西	C D	1,723	1,657	1,619	1,589	1,527
昭和町	C D	3,111	3,106	3,100	2,973	2,902
田端	C D	1,594	1,583	1,430	1,317	1,183
上十条	C D	3,090	3,084	2,921	-	-
赤羽北	C D	1,868	1,853	1,846	1,583	1,456
東田端	C D	2,388	2,305	2,084	1,954	1,876
神谷	C D	4,242	4,221	4,216	4,175	4,018
滝野川西	C D	2,262	2,250	2,005	1,850	1,850
豊島	C D	2,920	2,916	2,907	2,899	2,895
東十条	C D	1,829	1,822	1,818	1,814	1,813
	D V D	458	469	461	457	456
	計	2,278	2,291	2,279	2,271	2,269
中央分室	C D	1,254	1,215	1,224	1,115	1,083
北区(共通)	C D	26,930	27,975	29,101	29,346	30,122
合計	C D	78,010	77,603	77,603	75,098	74,699
	ビデオテープ	14	-	-	-	-
	D V D	5,379	5,502	5,502	5,643	5,780
	16ミリフィルム	106	106	106	106	106
	計	82,047	83,211	83,211	80,847	80,585

※ビデオテープ・カセットテープは利用数の減少により、令和4年度より提供廃止。

7. 個人・団体貸出数、登録者数

(1) 総数

年 度		3	4	5	6	7		
個人貸出数	一般	貸出人数	1,361,175	1,175,714	882,626	875,286	887,744	
		貸出数	3,340,828	3,143,973	3,140,786	3,041,477	2,976,227	
		内訳	図書	3,118,633	2,947,470	2,944,964	2,856,253	2,805,997
			A V	222,195	196,503	195,822	185,224	170,230
	児童	貸出人数	144,602	117,991	67,772	66,494	61,828	
		貸出数	402,397	380,828	381,332	351,594	328,842	
		内訳	図書	398,307	377,198	377,358	348,852	326,466
			A V	4,090	3,630	3,974	2,742	2,376
	総数	貸出人数	1,505,777	1,293,705	950,398	941,780	949,572	
		貸出数	3,743,225	3,524,801	3,522,118	3,393,071	3,305,069	
		内訳	図書	3,516,940	3,324,668	3,322,322	3,205,105	3,132,463
			A V	226,285	200,133	199,796	187,966	172,606
	一日平均	貸出人数	5,028	4,519	3,184	3,208	3,173	
		貸出冊数	12,497	12,317	11,811	11,570	11,061	
団体貸出数	貸出団体数	17,541	17,723	12,903	12,278	11,429		
	貸出冊数	100,276	105,552	82,192	76,694	72,934		
貸出総数		3,843,501	3,630,353	3,604,310	3,469,765	3,378,003		
個人登録者数	一般(人)	126,278	127,400	128,655	142,067	153,775		
	児童(人)	11,238	11,402	13,142	11,650	11,539		
	総数(人)	137,516	138,802	141,797	153,717	165,314		
団体登録者数		1,531	1,468	1,559	1,613	1,656		

※臨時休館日等はP34入館者数下段注意書参照

(2) 中央図書館

年 度		3	4	5	6	7		
個人貸出数	一般	貸出人数	378,601	308,316	169,958	169,347	169,547	
		貸出数	939,520	804,644	568,173	558,051	544,594	
		内訳	図書	882,788	749,795	518,490	510,228	500,528
			A V	56,732	54,849	49,683	47,823	44,066
	児童	貸出人数	37,716	28,637	12,098	12,310	11,446	
		貸出数	103,289	87,579	72,505	58,695	57,277	
		内訳	図書	101,970	86,400	71,417	57,739	56,541
			A V	1,319	1,179	1,088	956	736
	総数	貸出人数	416,317	336,953	182,056	181,657	180,993	
		貸出数	1,042,809	892,223	640,678	616,746	601,871	
		内訳	図書	984,758	836,195	589,907	567,967	557,069
			A V	58,051	56,028	50,771	48,779	44,802
	一日平均	貸出人数	1,309	1,101	567	569	566	
		貸出冊数	3,279	2,916	1,996	1,933	1,881	
団体貸出数	貸出団体数	5,744	5,780	1,673	1,993	2,299		
	貸出冊数	27,914	30,377	19,521	22,476	24,731		
貸出総数		1,070,723	922,600	660,199	639,222	626,602		
個人登録者数	一般(人)	40,711	40,967	41,271	45,432	53,731		
	児童(人)	2,813	2,806	3,159	2,785	2,980		
	総数(人)	43,524	43,773	44,430	48,217	56,711		
団体登録者数		555	539	618	632	720		
開館日数		318	306	321	319	320		

※臨時休館日等はP34入館者数下段注意書参照

(3) 滝野川図書館

年 度		3	4	5	6	7		
個人貸出数	一般	貸出人数	102,911	93,535	76,784	74,503	74,209	
		貸出数	250,885	252,471	285,398	269,420	263,956	
		内訳	図書	234,176	236,966	267,122	256,206	249,343
			A V	16,709	15,505	18,276	13,214	14,613
	児童	貸出人数	12,092	10,153	6,597	6,146	5,785	
		貸出数	34,425	34,310	39,199	34,889	33,228	
		内訳	図書	34,101	34,037	38,611	34,710	33,070
			A V	324	273	588	179	158
	総数	貸出人数	115,003	103,688	83,381	80,649	79,994	
		貸出数	285,310	286,781	324,597	304,309	297,184	
		内訳	図書	268,277	271,003	305,733	290,916	282,413
			A V	17,033	15,778	18,864	13,393	14,771
	一日平均	貸出人数	391	369	283	275	272	
		貸出冊数	970	1,021	1,100	1,039	1,011	
	団体貸出数	貸出団体数	1,007	997	1,061	945	807	
貸出冊数		6,335	6,170	6,171	6,245	4,236		
貸出総数		291,645	292,951	330,768	310,554	301,420		
個人登録者数	一般(人)	11,500	11,621	11,629	12,669	13,539		
	児童(人)	885	927	1,091	1,002	1,016		
	総数(人)	12,385	12,548	12,720	13,671	14,555		
団体登録者数		107	110	118	123	126		
開館日数		294	281	295	293	294		

※臨時休館日等はP34入館者数下段注意書参照

(4) 赤羽図書館

年 度		3	4	5	6	7		
個人貸出数	一般	貸出人数	175,899	152,946	132,316	134,315	133,646	
		貸出数	422,565	403,576	457,669	450,481	439,828	
		内訳	図書	394,307	379,751	434,353	426,185	416,612
			A V	28,258	23,825	23,316	24,296	23,216
	児童	貸出人数	13,050	10,628	7,229	7,472	6,580	
		貸出数	36,788	34,842	41,577	41,719	36,317	
		内訳	図書	36,623	34,690	41,361	41,581	36,095
			A V	165	152	216	138	222
	総数	貸出人数	188,949	163,574	139,545	141,787	140,226	
		貸出数	459,353	438,418	499,246	492,200	476,145	
		内訳	図書	430,930	414,441	475,714	467,766	452,707
			A V	28,423	23,977	23,532	24,434	23,438
	一日平均	貸出人数	652	615	476	487	480	
		貸出冊数	1,584	1,648	1,704	1,691	1,631	
	団体貸出数	貸出団体数	1,039	907	499	317	370	
貸出冊数		6,238	6,318	4,123	2,100	2,123		
貸出総数		465,591	444,736	503,369	494,300	478,268		
個人登録者数	一般(人)	18,846	18,964	19,276	21,280	23,005		
	児童(人)	1,260	1,278	1,554	1,436	1,464		
	総数(人)	20,106	20,242	20,830	22,716	24,469		
団体登録者数		153	143	147	155	158		
開館日数		290	266	293	291	292		

※臨時休館日等はP34入館者数下段注意書参照

(5) 浮間図書館

年 度			3	4	5	6	7	
個 人 貸 出 数	一 般	貸 出 人 数	79,543	69,096	55,641	56,843	55,494	
		貸 出 数	198,966	193,536	216,014	210,593	200,329	
		内 訳	図 書	186,596	184,806	206,360	201,941	191,783
			A V	12,370	8,730	9,654	8,652	8,546
		児 童	貸 出 人 数	12,962	9,394	6,127	5,098	5,129
	貸 出 数		37,916	31,696	34,580	28,902	28,223	
	内 訳		図 書	37,743	31,540	34,425	28,821	28,143
			A V	173	156	155	81	80
	総 数		貸 出 人 数	92,505	78,490	61,768	61,941	60,623
		貸 出 数	236,882	225,232	250,594	239,495	228,552	
		内 訳	図 書	224,339	216,346	240,785	230,762	219,926
			A V	12,543	8,886	9,809	8,733	8,626
		一 日 平 均	貸 出 人 数	318	270	209	211	206
	貸 出 冊 数		814	774	849	817	777	
	団 体 貸 出 数	貸 出 団 体 数	687	795	579	628	540	
貸 出 冊 数		2,226	3,459	2,720	2,913	2,786		
貸 出 総 数			239,108	228,691	253,314	242,408	231,338	
個 人 登 録 者 数	一 般 (人)		7,494	8,006	8,408	9,590	10,582	
	児 童 (人)		1,149	1,146	1,355	1,116	1,091	
	総 数 (人)		8,643	9,152	9,763	10,706	11,673	
団 体 登 録 者 数			84	82	85	92	96	
開 館 日 数			291	291	295	293	294	

※臨時休館日等はP34入館者数下段注意書参照

(6) 赤羽西図書館

年 度			3	4	5	6	7	
個 人 貸 出 数	一 般	貸 出 人 数	51,534	45,622	36,851	38,810	41,606	
		貸 出 数	131,355	127,896	139,802	143,639	154,453	
		内 訳	図 書	123,303	121,479	133,224	136,680	147,417
			A V	8,052	6,417	6,578	6,959	7,036
		児 童	貸 出 人 数	4,975	4,143	2,861	3,449	3,444
	貸 出 数		15,277	14,659	14,672	19,591	19,234	
	内 訳		図 書	15,217	14,584	14,512	19,466	19,008
			A V	60	75	160	125	226
	総 数		貸 出 人 数	56,509	49,765	39,712	42,259	45,050
		貸 出 数	146,632	142,555	154,474	163,230	173,687	
		内 訳	図 書	138,520	136,063	147,736	156,146	166,425
			A V	8,112	6,492	6,738	7,084	7,262
		一 日 平 均	貸 出 人 数	192	169	135	144	153
	貸 出 冊 数		499	485	524	557	591	
	団 体 貸 出 数	貸 出 団 体 数	401	370	226	227	251	
貸 出 冊 数		2,480	1,866	2,151	1,712	1,773		
貸 出 総 数			149,112	144,421	156,625	164,942	175,460	
個 人 登 録 者 数	一 般 (人)		3,329	3,220	3,217	3,623	3,880	
	児 童 (人)		373	387	483	425	441	
	総 数 (人)		3,702	3,607	3,700	4,048	4,321	
団 体 登 録 者 数			111	112	114	117	117	
開 館 日 数			294	294	295	293	294	

※臨時休館日等はP34入館者数下段注意書参照

(7) 昭和町図書館

年 度		3	4	5	6	7		
個 人 貸 出 数	一 般	貸 出 人 数	47,687	42,126	34,000	33,702	34,889	
		貸 出 数	120,835	117,746	123,341	119,875	114,738	
		内 訳	図 書	112,519	111,096	115,972	112,293	108,473
			A V	8,316	6,650	7,369	7,582	6,265
	児 童	貸 出 人 数	3,741	3,676	2,212	2,152	1,993	
		貸 出 数	11,550	13,303	13,606	13,218	12,137	
		内 訳	図 書	11,454	13,267	13,525	13,182	12,119
			A V	96	36	81	36	18
	総 数	貸 出 人 数	51,428	45,802	36,212	35,854	36,882	
		貸 出 数	132,385	131,049	136,947	133,093	126,875	
		内 訳	図 書	123,973	124,363	129,497	125,475	120,592
			A V	8,412	6,686	7,450	7,618	6,283
	一 日 平 均	貸 出 人 数	176	164	123	122	125	
		貸 出 冊 数	452	468	464	454	432	
	団 体 貸 出 数	貸 出 団 体 数	1,148	1,359	1,830	1,658	1,617	
貸 出 冊 数		6,977	7,958	8,045	7,232	6,948		
貸 出 総 数		139,362	139,007	144,992	140,325	133,823		
個 人 登 録 者 数	一 般 (人)	4,486	4,509	4,480	4,904	5,250		
	児 童 (人)	369	396	467	412	397		
	総 数 (人)	4,855	4,905	4,947	5,316	5,647		
団 体 登 録 者 数		53	48	45	47	54		
開 館 日 数		293	280	295	293	294		

※臨時休館日等はP34入館者数下段注意書参照

(8) 田端図書館

年 度		3	4	5	6	7		
個 人 貸 出 数	一 般	貸 出 人 数	44,573	38,160	30,604	31,038	33,770	
		貸 出 数	108,410	102,272	110,159	110,127	115,274	
		内 訳	図 書	97,073	91,119	100,618	99,178	105,891
			A V	11,337	11,153	9,541	10,949	9,383
	児 童	貸 出 人 数	4,340	4,101	2,481	2,567	2,394	
		貸 出 数	12,123	13,059	12,697	13,201	12,968	
		内 訳	図 書	12,066	13,007	12,633	13,088	12,889
			A V	57	52	64	113	79
	総 数	貸 出 人 数	48,913	42,261	33,085	33,605	36,164	
		貸 出 数	120,533	115,331	122,856	123,328	128,242	
		内 訳	図 書	109,139	104,126	113,251	112,266	118,780
			A V	11,394	11,205	9,605	11,062	9,462
	一 日 平 均	貸 出 人 数	166	150	112	115	123	
		貸 出 冊 数	410	410	416	421	436	
	団 体 貸 出 数	貸 出 団 体 数	1,024	973	751	753	713	
貸 出 冊 数		5,359	5,516	3,122	3,385	3,276		
貸 出 総 数		125,892	120,847	125,978	126,713	131,518		
個 人 登 録 者 数	一 般 (人)	3,633	3,764	3,793	4,186	4,640		
	児 童 (人)	348	360	393	330	353		
	総 数 (人)	3,981	4,124	4,186	4,516	4,993		
団 体 登 録 者 数		28	26	29	32	35		
開 館 日 数		294	281	295	293	294		

※臨時休館日等はP34入館者数下段注意書参照

(9) 上十条図書館（令和6年12月1日閉館）

年 度		3	4	5	6	7		
個 人 貸 出 数	一 般	貸 出 人 数	54,100	48,077	38,413	23,789	—	
		貸 出 数	135,360	132,339	140,913	84,184	—	
		内 訳	図 書	125,966	124,508	132,520	79,395	—
			A V	9,394	7,831	8,393	4,789	—
	児 童	貸 出 人 数	5,704	3,897	2,273	1,307	—	
		貸 出 数	16,416	13,048	12,455	7,008	—	
		内 訳	図 書	16,340	12,966	12,350	6,964	—
			A V	76	82	105	44	—
	総 数	貸 出 人 数	59,804	51,974	40,686	25,096	—	
		貸 出 数	151,776	145,387	153,368	91,192	—	
		内 訳	図 書	142,306	137,474	144,870	86,359	—
			A V	9,470	7,913	8,498	4,833	—
	一 日 平 均	貸 出 人 数	204	186	138	127	—	
		貸 出 冊 数	518	519	520	463	—	
	団 体 貸 出 数	貸 出 団 体 数	528	544	340	172	—	
貸 出 冊 数		3,168	4,064	2,833	1,858	—		
貸 出 総 数		154,944	149,451	156,201	93,050	—		
個 人 登 録 者 数	一 般 (人)	4,257	4,110	4,134	4,360	—		
	児 童 (人)	328	307	358	288	—		
	総 数 (人)	4,585	4,417	4,492	4,648	—		
団 体 登 録 者 数		79	80	83	79	—		
開 館 日 数		293	280	295	197	—		

※臨時休館日等はP34入館者数下段注意書参照

(10) 赤羽北図書館

年 度		3	4	5	6	7		
個 人 貸 出 数	一 般	貸 出 人 数	47,920	40,992	33,611	33,245	33,013	
		貸 出 数	119,622	110,226	121,440	121,095	116,539	
		内 訳	図 書	110,688	103,314	115,197	114,507	110,275
			A V	8,934	6,912	6,243	6,588	6,264
	児 童	貸 出 人 数	4,451	4,139	2,241	2,293	2,029	
		貸 出 数	12,878	14,119	13,362	13,420	11,078	
		内 訳	図 書	12,802	14,091	13,258	13,367	11,033
			A V	76	28	104	53	45
	総 数	貸 出 人 数	52,371	45,131	35,852	35,538	35,042	
		貸 出 数	132,500	124,345	134,802	134,515	127,617	
		内 訳	図 書	123,490	117,405	128,455	127,874	121,308
			A V	9,010	6,940	6,347	6,641	6,309
	一 日 平 均	貸 出 人 数	179	161	122	121	119	
		貸 出 冊 数	452	444	457	459	434	
	団 体 貸 出 数	貸 出 団 体 数	509	470	250	277	236	
貸 出 冊 数		2,075	1,483	984	1,310	979		
貸 出 総 数		134,575	125,828	135,786	135,825	128,596		
個 人 登 録 者 数	一 般 (人)	3,602	3,550	3,598	3,964	4,255		
	児 童 (人)	363	336	384	323	304		
	総 数 (人)	3,965	3,886	3,982	4,287	4,559		
団 体 登 録 者 数		81	72	68	67	68		
開 館 日 数		293	280	295	293	294		

※臨時休館日等はP34入館者数下段注意書参照

(11) 東田端図書館

年 度		3	4	5	6	7		
個 人 貸 出 数	一 般	貸 出 人 数	43,820	36,658	30,045	29,812	27,673	
		貸 出 数	109,192	101,131	111,790	111,470	97,185	
		内 訳	図 書	98,026	91,365	102,203	100,473	88,690
			A V	11,166	9,766	9,587	10,997	8,495
	児 童	貸 出 人 数	4,206	3,067	1,756	1,778	1,503	
		貸 出 数	11,966	9,787	9,572	8,869	7,598	
		内 訳	図 書	11,896	9,726	9,537	8,852	7,557
			A V	70	61	35	17	41
	総 数	貸 出 人 数	48,026	39,725	31,801	31,590	29,176	
		貸 出 数	121,158	110,918	121,362	120,339	104,783	
		内 訳	図 書	109,922	101,091	111,740	109,325	96,247
			A V	11,236	9,827	9,622	11,014	8,536
	一 日 平 均	貸 出 人 数	163	141	108	108	99	
		貸 出 冊 数	412	395	411	411	356	
	団 体 貸 出 数	貸 出 団 体 数	815	640	554	419	350	
貸 出 冊 数		4,419	3,767	2,890	2,271	2,257		
貸 出 総 数		125,577	114,685	124,252	122,610	107,040		
個 人 登 録 者 数	一 般 (人)	5,008	4,969	4,959	5,429	5,821		
	児 童 (人)	421	417	460	417	389		
	総 数 (人)	5,429	5,386	5,419	5,846	6,210		
団 体 登 録 者 数		33	31	32	34	34		
開 館 日 数		294	281	295	293	294		

※臨時休館日等はP34入館者数下段注意書参照

(12) 神谷図書館

年 度		3	4	5	6	7		
個 人 貸 出 数	一 般	貸 出 人 数	45,276	40,582	28,162	32,408	33,026	
		貸 出 数	110,352	112,115	106,637	117,890	116,647	
		内 訳	図 書	101,933	104,353	99,389	110,727	109,403
			A V	8,419	7,762	7,248	7,163	7,244
	児 童	貸 出 人 数	6,578	5,520	2,940	4,434	4,500	
		貸 出 数	17,568	17,740	16,738	22,784	23,499	
		内 訳	図 書	17,394	17,585	16,581	22,682	23,418
			A V	174	155	157	102	81
	総 数	貸 出 人 数	51,854	46,102	31,102	36,842	37,526	
		貸 出 数	127,920	129,855	123,375	140,674	140,146	
		内 訳	図 書	119,327	121,938	115,970	133,409	132,821
			A V	8,593	7,917	7,405	7,265	7,325
	一 日 平 均	貸 出 人 数	176	164	115	126	128	
		貸 出 冊 数	435	462	457	480	477	
	団 体 貸 出 数	貸 出 団 体 数	1,116	1,068	511	580	566	
貸 出 冊 数		7,508	7,791	3,219	3,434	3,359		
貸 出 総 数		135,428	137,646	126,594	144,108	143,505		
個 人 登 録 者 数	一 般 (人)	3,593	3,498	3,525	3,893	4,165		
	児 童 (人)	441	459	509	560	601		
	総 数 (人)	4,034	3,957	4,034	4,453	4,766		
団 体 登 録 者 数		80	79	67	66	69		
開 館 日 数		294	281	270	293	294		

※臨時休館日等はP34入館者数下段注意書参照

(13) 滝野川西図書館

年 度		3	4	5	6	7		
個 人 貸 出 数	一 般	貸 出 人 数	84,777	75,073	60,315	60,801	64,899	
		貸 出 数	211,570	205,820	229,457	225,590	227,050	
		内 訳	図 書	195,863	192,274	214,333	212,037	215,364
			A V	15,707	13,546	15,124	13,553	11,686
	児 童	貸 出 人 数	10,329	8,261	4,653	4,627	3,874	
		貸 出 数	27,667	25,859	26,362	25,805	22,392	
		内 訳	図 書	27,555	25,777	26,213	25,717	22,314
			A V	112	82	149	88	78
	総 数	貸 出 人 数	95,106	83,334	64,968	65,428	68,773	
		貸 出 数	239,237	231,679	255,819	251,395	249,442	
		内 訳	図 書	223,418	218,051	240,546	237,754	237,678
			A V	15,819	13,628	15,273	13,641	11,764
	一 日 平 均	貸 出 人 数	323	297	220	223	234	
		貸 出 冊 数	814	824	867	858	848	
	団 体 貸 出 数	貸 出 団 体 数	2,102	2,488	3,432	3,237	2,561	
貸 出 冊 数		12,529	14,859	13,935	11,240	9,350		
貸 出 総 数		251,766	246,538	269,754	262,635	258,792		
個 人 登 録 者 数	一 般 (人)	6,961	7,048	7,094	7,899	8,585		
	児 童 (人)	611	609	709	652	655		
	総 数 (人)	7,572	7,657	7,803	8,551	9,240		
団 体 登 録 者 数		62	49	52	55	59		
開 館 日 数		294	281	295	293	294		

※臨時休館日等はP34入館者数下段注意書参照

(14) 豊島図書館

年 度		3	4	5	6	7		
個 人 貸 出 数	一 般	貸 出 人 数	49,141	45,099	36,557	36,068	33,492	
		貸 出 数	123,684	124,245	129,309	124,406	111,736	
		内 訳	図 書	114,949	116,232	120,818	116,203	104,716
			A V	8,735	8,013	8,491	8,203	7,020
	児 童	貸 出 人 数	4,292	3,949	2,507	2,162	2,004	
		貸 出 数	12,547	13,176	14,414	12,652	11,096	
		内 訳	図 書	12,462	13,140	14,402	12,643	11,048
			A V	85	36	12	9	48
	総 数	貸 出 人 数	53,433	49,048	39,064	38,230	35,496	
		貸 出 数	136,231	137,421	143,723	137,058	122,832	
		内 訳	図 書	127,411	129,372	135,220	128,846	115,764
			A V	8,820	8,049	8,503	8,212	7,068
	一 日 平 均	貸 出 人 数	182	175	132	130	127	
		貸 出 冊 数	463	489	487	468	439	
	団 体 貸 出 数	貸 出 団 体 数	719	683	791	713	615	
貸 出 冊 数		9,984	9,601	10,113	8,281	7,802		
貸 出 総 数		146,215	147,022	153,836	145,339	130,634		
個 人 登 録 者 数	一 般 (人)	3,916	3,953	3,942	4,332	4,630		
	児 童 (人)	447	457	555	462	446		
	総 数 (人)	4,363	4,410	4,497	4,794	5,076		
団 体 登 録 者 数		53	48	49	54	56		
開 館 日 数		294	281	295	293	280		

※臨時休館日等はP34入館者数下段注意書参照

(15) 東十条図書館

年 度		3	4	5	6	7		
個 人 貸 出 数	一 般	貸 出 人 数	118,722	106,061	90,062	91,682	93,384	
		貸 出 数	276,890	273,386	304,217	301,324	298,560	
		内 訳	図 書	263,940	261,698	291,464	290,052	287,964
			A V	12,950	11,688	12,753	11,272	10,596
	児 童	貸 出 人 数	15,118	13,949	8,747	7,815	7,416	
		貸 出 数	38,393	43,585	45,622	37,986	37,344	
		内 訳	図 書	37,176	42,388	44,615	37,287	36,862
			A V	1,217	1,197	1,007	699	482
	総 数	貸 出 人 数	133,840	120,010	98,809	99,497	100,800	
		貸 出 数	315,283	316,971	349,839	339,310	335,904	
		内 訳	図 書	301,116	304,086	336,079	327,339	324,826
			A V	14,167	12,885	13,760	11,971	11,078
	一 日 平 均	貸 出 人 数	455	424	335	340	343	
		貸 出 冊 数	1,072	1,120	1,186	1,158	1,143	
団 体 貸 出 数	貸 出 団 体 数	522	482	287	260	349		
	貸 出 冊 数	1,912	1,795	1,974	1,977	2,944		
貸 出 総 数		317,195	318,766	351,813	341,287	338,848		
個 人 登 録 者 数	一 般 (人)	7,541	7,675	7,752	8,686	9,470		
	児 童 (人)	1,150	1,230	1,356	1,192	1,159		
	総 数 (人)	8,691	8,905	9,108	9,878	10,629		
団 体 登 録 者 数		45	42	45	53	56		
開 館 日 数		294	283	295	293	294		

※臨時休館日等はP34入館者数下段注意書参照

(16) 中央図書館分室

年 度		3	4	5	6	7		
個 人 貸 出 数	一 般	貸 出 人 数	36,671	33,371	29,307	28,923	28,906	
		貸 出 数	81,622	82,570	96,467	93,332	91,386	
		内 訳	図 書	76,506	78,714	92,901	90,148	88,612
			A V	5,116	3,856	3,566	3,184	2,774
	児 童	貸 出 人 数	5,048	4,477	3,050	2,884	2,789	
		貸 出 数	13,594	14,066	13,971	12,855	12,832	
		内 訳	図 書	13,508	14,000	13,918	12,753	12,790
			A V	86	66	53	102	42
	総 数	貸 出 人 数	41,719	37,848	32,357	31,807	31,695	
		貸 出 数	95,216	96,636	110,438	106,187	104,218	
		内 訳	図 書	90,014	92,714	106,819	102,901	101,402
			A V	5,202	3,922	3,619	3,286	2,816
	一 日 平 均	貸 出 人 数	141	134	109	108	107	
		貸 出 冊 数	322	341	372	360	352	
団 体 貸 出 数	貸 出 団 体 数	180	167	119	99	115		
	貸 出 冊 数	1,152	528	391	260	312		
貸 出 総 数		96,368	97,164	110,829	106,447	104,530		
個 人 登 録 者 数	一 般 (人)	1,401	1,546	1,577	1,820	1,992		
	児 童 (人)	280	287	309	250	232		
	総 数 (人)	1,681	1,833	1,886	2,070	2,224		
団 体 登 録 者 数		7	7	7	7	7		
開 館 日 数		296	283	297	295	296		

※臨時休館日等はP34入館者数下段注意書参照

(17) ジェイトエル

年 度			6	7	
個 人 貸 出 数	一 般	貸 出 人 数	8,432	30,190	
		貸 出 数	24,289	83,952	
		内 訳	図 書	23,355	80,926
			A V	934	3,026
	児 童	貸 出 人 数	290	942	
		貸 出 数	1,054	3,619	
		内 訳	図 書	1,031	3,579
			A V	23	40
	総 数	貸 出 人 数	8,722	31,132	
		貸 出 数	25,343	87,571	
		内 訳	図 書	24,386	84,505
			A V	957	3,066
	一 日 平 均	貸 出 人 数	79	90	
		貸 出 冊 数	228	254	
	団 体 貸 出 数	貸 出 団 体 数	9	40	
貸 出 冊 数		14	58		
貸 出 総 数			25,357	87,629	
個 人 登 録 者 数	一 般 (人)		108	230	
	児 童 (人)		9	11	
	総 数 (人)		117	241	
団 体 登 録 者 数			1	1	
開 館 日 数			111	345	

※臨時休館日等はP34入館者数下段注意書参照

8. 電子図書館

年 度			7
電 子 書 籍	資 料 数	一 般	975
		児 童	282
		雑 誌	0
書 籍	資 出 数		3,883
	予 約 数		2,207
	利 用 実 人 数		1,348
オ フ テ ィ ブ ク	資 料 数		7,792
	再 生 回 数		2,910
	利 用 実 人 数		1,515

※電子書籍 令和8年3月17日よりサービス開始

※オーディオブック 令和8年1月26日よりサービス開始

9. 相談業務件数

館名	年度	3	4	5	6	7
中 央		40,033	34,613	32,257	28,788	28,796
滝 野 川		20,366	18,707	16,058	14,272	16,343
赤 羽		16,251	13,243	14,013	17,091	21,766
浮 間		12,937	12,099	10,696	10,156	8,373
赤 羽 西		2,973	2,358	3,001	3,421	3,306
昭 和 町		8,069	8,108	7,799	7,880	7,293
田 端		8,806	8,331	8,398	8,408	9,147
上 十 条		4,106	3,587	4,021	3,341	—
赤 羽 北		7,874	5,870	4,131	3,599	3,704
東 田 端		7,981	8,552	8,259	6,112	5,101
神 谷		3,586	3,379	4,500	4,682	3,556
滝 野 川 西		16,382	15,212	13,804	13,799	12,269
豊 島		6,264	5,668	4,885	5,123	6,357
東 十 条		16,622	15,102	14,239	13,660	12,182
中 央 分 室		3,674	3,108	3,633	3,358	3,800
計		165,047	175,924	149,694	143,690	141,993

※臨時休館日等はP34入館者数下段注意書参照

10. 予約サービス件数

館名	年度	3	4	5	6	7
中 央		28,223	28,792	25,601	24,401	26,022
滝 野 川		21,641	20,394	18,739	16,763	16,641
赤 羽		30,789	29,050	25,794	24,163	23,246
浮 間		16,240	15,619	16,233	18,841	17,006
赤 羽 西		11,590	11,139	9,896	11,619	10,481
昭 和 町		10,121	10,227	10,828	10,665	8,398
田 端		14,804	14,662	12,649	14,978	15,054
上 十 条		11,354	11,961	10,452	5,696	—
赤 羽 北		10,533	10,839	10,291	10,046	9,006
東 田 端		12,443	12,093	9,931	10,567	9,463
神 谷		5,272	5,193	3,934	4,262	4,482
滝 野 川 西		25,858	23,365	22,793	22,428	22,894
豊 島		9,857	10,517	10,921	10,408	8,977
東 十 条		15,163	15,203	14,628	13,719	14,094
中 央 分 室		4,714	4,749	4,381	3,590	3,401
インターネット予約		991,029	954,756	902,453	939,356	927,672
シェイトエル予約					2,384	6,891
計		1,081,053	1,178,559	1,109,524	1,143,886	1,123,728

※臨時休館日等はP34入館者数下段注意書参照

1 1. 視聴覚機材貸出数（中央図書館）

区分		年度				
		3	4	5	6	7
保有数	16ミリフィルム（巻）	106	106	106	106	106
	映写機（台）	0	0	0	0	0
利用数	16ミリフィルム（巻）	0	0	1	0	0
	映写機（台）	0	0	0	0	0
	視聴延人数（人）	0	0	0	0	0

1 2. 対面音訳数

区分		年度				
		3	4	5	6	7
登録人数（人）		111	111	112	112	116
利用実人数（人）		5	8	5	5	8
利用延回数（回）		269	416	345	318	321
ボランティア登録人数（人）		31	29	29	29	30

1 3. 障害者用録音図書貸出状況（中央図書館）

区分		年度				
		3	4	5	6	7
登録人数（人）		111	111	112	112	116
利用延人数（人）		2,162	1,957	1,734	1,826	1,612
貸出巻数（巻）		2,997	2,814	2,471	2,473	2,168

1 4. 宅配サービス利用状況（中央図書館）

区分		年度				
		3	4	5	6	7
登録者数（人）		15	16	16	16	16
利用件数（回）		87	124	48	77	83
貸出数（冊）		576	786	350	612	676
貸出内訳	図書（冊）	574	747	345	601	663
	C D（巻）	0	35	1	0	0
	D V D（巻）	2	4	4	11	13
	カセットテープ（巻）	0	0	0	0	0

15. 諸行事

区分		年度		3	4	5	6	7		
子ども 読書 活動 推進 事業	児童 行事	子ども会（映画会） in KITAKU ※1		回数	1	0	5	8	8	
				参加人員	30	0	155	188	310	
		子どもの本のつどい in KITAKU ※2		回数	0	1	1	1	1	
				参加人員	0	190	611	382	340	
		おはなし会 （絵本の読み聞かせ）		回数	124	155	179	171	176	
				参加人員	868	1,208	1,704	1,997	2,425	
		赤ちゃん向けおはなし会		回数	91	108	130	137	165	
				参加人員	420	568	1,021	1,516	2,116	
		子ども一日図書館員 ※3		館数	0	12	13	15	14	
				延べ参加人員	0	56	96	116	109	
	学校 支援	図来 図書館 への館	職場体験		日数	5	38	43	34	36
					参加人員	32	97	123	111	105
	学校 支援	図来 図書館 への館	体験訪問（見学）		回数	19	23	31	33	36
					参加人員	341	669	1,092	1,453	1,834
	学校 支援	学訪 校等 への問	読み聞かせ		回数	0	1	0	0	0
					参加人員	0	321	0	0	0
	学校 支援	学訪 校等 への問	幼稚園・保育園 （学校以外）		回数	5	5	3	2	0
					参加人員	148	166	71	30	0
	子 應 援 団 事 業	子 應 援 団 事 業	ブックスタート		回数	71	72	72	72	72
					参加人員	2,535	2,445	2,384	2,449	2,442
ブックスタート フォローアップ			回数	117	155	161	188	206		
			参加人員	2,353	3,138	3,558	4,049	4,736		
3歳児絵本プレゼント		配布人数	2,010	1,856	1,848	1,664	1,648			
ボランティア養成講座		回数	9	20	25	18	18			
		参加人員	216	512	554	385	411			
サ ー ビ ス 障 害 者	ボランティア養成講座		回数	4	28	13	30	13		
			参加人員	72	220	199	310	147		
	対面音訳		回数	269	416	345	318	321		

※1 令和4年度は、新型コロナウイルス感染症拡大防止のため未実施。

※2 令和5年度は、新型コロナウイルス感染症対策を行いながら、夏休み特別展示・子ども図書館展示等を実施。

※3 令和3年度は、新型コロナウイルス感染症拡大防止のため未実施。

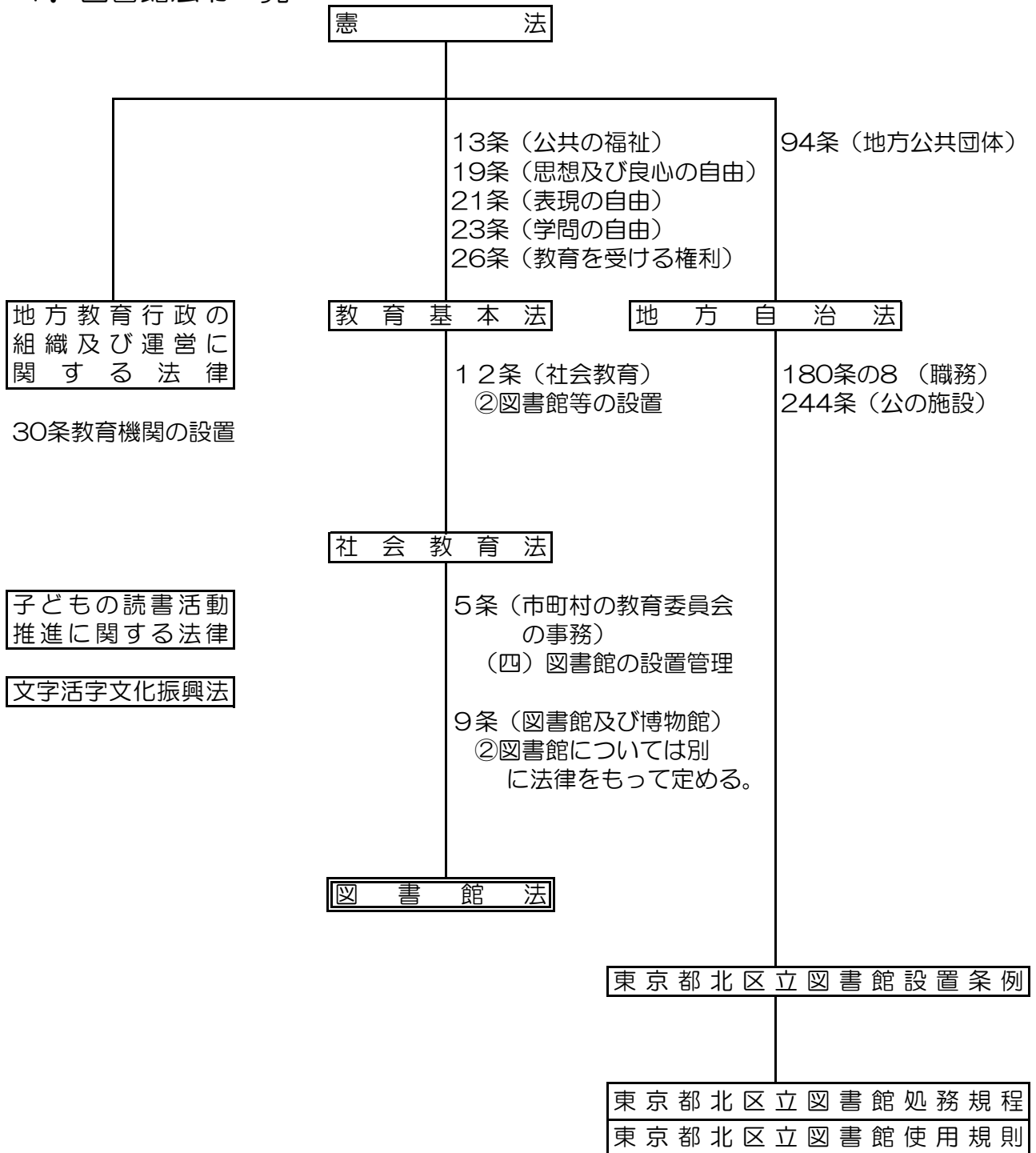
16. その他

区分		年度		3	4	5	6	7
中央図書館視察、見学など		回数	0	6	6	3	8	
		人数	0	52	99	38	66	

※令和3年度は新型コロナウイルス感染症拡大防止のため受入れ中止

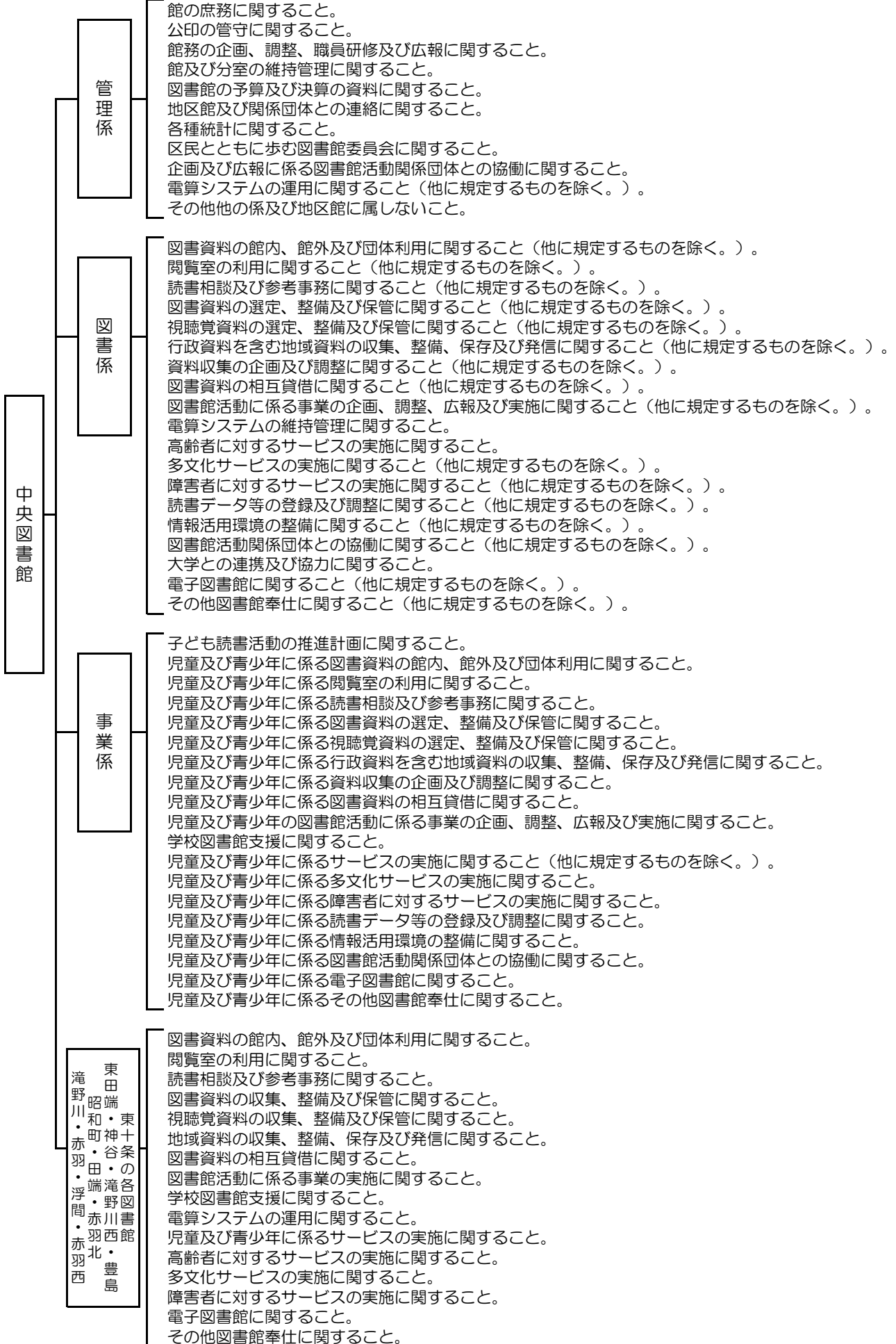
IV 参考資料

1. 図書館法令一覧



2. 組織事務分掌

令和8年4月1日時点



3. 資料の選定と収集

北区の図書館は、誰もが気軽に利用できる身近な図書館として、「東京都北区立図書館資料管理要綱」に基づき、区民の調査研究、学習活動、教養、レクリエーション等に役立つ資料を幅広く収集しています。

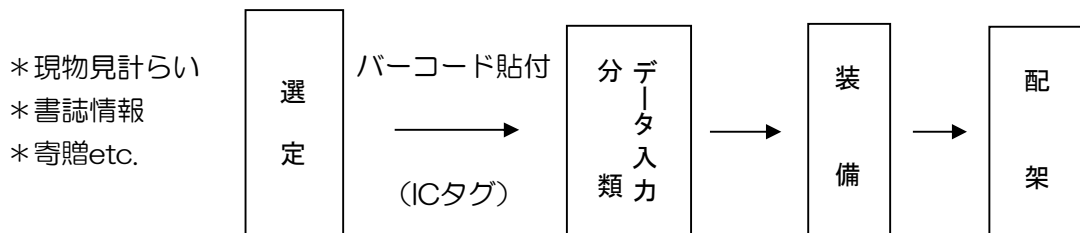
平成13年度より、限られた資料費でタイトル数を確保するため、集中選定方式とともに、所蔵館を持たない北区立図書館共通資料（所蔵館表示「北区立図書館」）制度を導入しました。適用範囲は、9類（文学）から開始し、16年度には2類（歴史）、3類（社会科学）を加え、平成17年度からは全分野に拡張しました。一部、所蔵館特定資料を交えることで、各館に必要な資料を確保しつつ北区立図書館全体のタイトル数を増加させるという2つの課題の解決を図っています。

選定は以下の資料・資料情報をもとに毎週、児童書・一般書それぞれの担当が選定会議を実施し、合議により検討、収集しています。

- ① 新刊現物見計らい配送資料
- ② 出版社等の持ち込み資料
- ③ 書店等店頭
- ④ 寄贈資料、利用者によるリクエスト・資料推薦
- ⑤ 出版案内・出版情報・各種書評等の書誌情報

4. 資料の整理

図書整理の流れ図



選定を終え、図書館として所蔵することになった資料は、バーコード（一部資料にはICタグも含む）を貼付したのち、分類、データ入力をして、装備を施します。

分類 「日本十進分類法」（新訂10版）に拠り、最大6桁までの数字で表示する。文学、人生論など資料点数が多い分野には分類番号とともに図書記号（著者名等カナ2文字）を付与し、資料探索が容易にできるようにしています。

なお、利用のしやすさ、資料の特性などにより、児童図書、地域資料、視聴覚資料などは、北区図書館としての独自の分類法を採用しています。

データ入力 TRC・MARCを採用し、必要に応じ書誌データの修正・自館入力を行っています。

検索方法 データ入力された書誌情報は、利用者端末や図書館ホームページの画面操作により〈書名〉〈著者名〉〈単語〉などから、求める資料が北区内の図書館にあるかどうか検索でき、さらにその資料が、現在〈貸出中〉なのか〈在架〉なのかも、利用者自らで知ることができます。

5. 区民とともに歩む図書館委員会設置要綱

16 北教函第289号
平成17年2月15日教育長決裁
19 北教函第1255号
平成19年6月13日教育長決裁
21 北教函第1167号
平成21年5月21日教育長決裁
22 北教函第1214号
平成22年5月12日教育長決裁

(設置)

第1 図書館運営に関する情報を積極的に公開し、区民との協働により区民が誇れる図書館を創る検討の場として、区民とともに歩む図書館委員会（以下「委員会」という。）を設置する。

(所掌事項)

第2 委員会は、図書館サービスの成果及び達成度を明らかにし、区民と協働して発展する図書館行政の推進に資するため、北区立図書館の運営評価その他の図書館政策について意見を述べ、又は教育委員会に提言を行うものとする。

2 図書館は年度末までに翌年度の基本方針・事業計画案を作成し、委員会に報告するものとする。

(教育委員会の責務)

第3 教育委員会は、前条の意見又は提言を尊重し、図書館運営に反映させるよう努めるものとする。

(構成)

第4 委員会は、次に掲げる者につき、教育長が委嘱し、又は任命する委員をもって構成する。

- | | |
|-----------------------------------|----------|
| 一 学識経験者 | 1人 |
| 二 区内に住所を有する者 | 3人以内（公募） |
| 三 区内各種団体構成員
（北区図書館活動区民の会代表を含む） | 6人以内 |
| 四 関係課職員 | 1人 |

(委員の任期)

第5 委員の任期は、2年とする。ただし、再任を妨げない。

2 補欠委員の任期は、前任者の残任期間とする。

(会長及び副会長)

第6 委員会に会長及び副会長を置く。

2 会長は、委員の互選によりこれを定める。

3 副会長は、会長が指名する。

4 会長は、委員会を代表し、会務を総理する。

5 副会長は、会長を補佐し、会長に事故のあるときは、その職務を代行する。
(会議)

第7 委員会は会長が招集する。

2 委員会は、委員の過半数の出席がなければ、会議を開くことができない。

3 会長は、必要があると認めるときは、委員会に委員以外の者を出席させ、意見を聴くことができる。

(部会の設置)

第8 会長は、必要に応じ部会を設置することができる。

(参与の設置)

第9 委員会に参与を置く。

2 参与は委員会に参加し、中央図書館の運営上必要な事項について意見を述べる
ことができる。

3 参与は6人以内とし、中央図書館長が職員の中から指名する。

(庶務)

第10 委員会の庶務は、中央図書館において処理する。

(委任)

第11 この要綱に定めるもののほか、委員会の運営に必要な事項は、会長が定める。

付 則

この要綱は、平成17年4月1日から施行する。

付 則

この要綱は、平成19年6月13日から施行する。

付 則

この要綱は、平成21年5月21日から施行する。

付 則

この要綱は、平成22年5月12日から施行する。

6. 沿革

- 昭和 13. 2. 10 東京市立王子図書館として東京府知事の設立許可を得る。
2. 12 東京市王子区王子町604番地の旧王子区役所庁舎に東京市立王子図書館として設立され、有料で閲覧開始。
18. 7. 1 都制施行にともない都立王子図書館となる。
20. 3. 20 戦時休館となる。
21. 5. 1 王子区岸町1丁目5番地（町名変更）の図書館舎を、戦災で消失した王子郵便局に貸与する。
6. 5 都立王子図書館本館を王子高等国民学校内に、また別に岩淵第四国民学校内に分館を設立し移転する。
21. 7. 25 岩淵分館閲覧開始。
10. 10 図書館本館を岩淵第四国民学校内に移転。
22. 4. 1 東京都立図書館の管理運営が日比谷図書館を除き、所在地区長に委任されたのにもない、北区長に委任される。
5. 6 本館及び分館を北区赤羽町1丁目210番地、赤羽小学校内に統合移転。
5. 8 閲覧を有料にて開始。
25. 9. 北区立図書館設置条例施行。
10. 1 都立図書館が区に委譲される。北区立王子図書館と改称。（王子郵便局に貸与中の図書館舎を回収する。）
26. 2. 図書館舎を岸町の旧図書館舎に移転して閲覧開始する。
4. 1 図書館法（第17条）施行により、入館料その他図書資料に対する対価を徴収しないこととなる。
27. 11. 1 北区教育委員会所属となる。講話記念10万冊献本運動を始める。
28. 12. 8 東京都北区立図書館処務規程（教育委員会訓令第1号）、東京都北区立図書館使用規則（教育委員会規則第2号）制定。
35. 3. 4 北区王子町1288番地、北区役所庁舎4階に移転。
7. 1 東京都北区立図書館設置条例（条例第2号）制定。
8. 20 東京都北区立図書館設置条例施行、東京都北区立王子図書館は東京都北区立図書館と名称変更。移転後蔵書整備完了し、閲覧開始。
39. 4. 1 滝野川会館4階に滝野川分室を設置。
4. 10 滝野川分室開館。
10. 1 東京都北区立図書館滝野川分室及び赤羽分室図書館使用規定施行、赤羽会館3・4階に図書館赤羽分室設置。
10. 10 赤羽分室開館。
10. 20 赤羽分室閲覧開始。
11. 11 滝野川分室閲覧開始。
40. 3. 12 北区立図書館建設準備のため一時休館。
3. 25 建設準備のため蔵書の公用停止。
6. 15 滝野川、赤羽両分室個人館外貸出開始。
41. 3. 31 北区王子3丁目22番15号に新館工事着手。
42. 2. 10 新館北区立図書館工事完了、図書館業務を新館にて行う。
4. 1 北区立図書館落成式。
4. 2 北区立図書館、開架方式で館内閲覧、館外個人貸出開始。
開館時間午前9時より午後5時まで。
42. 7. 1 夜間開館開始。平日午後7時まで（土曜、日曜は午後5時まで。両分室は除く）。
9. 1 こども室午後1時より開館とする。ただし日曜は午前10時開館。
10. 13 滝野川分室開架方式に切り替える。
10. 14 北区立図書館、開館時間午前10時とする。
44. 4. 1 団体貸出開始。ただし両分室は除く。予約サービス開始。
45. 5. 1 滝野川、赤羽両分室団体貸出を始める。
6. 1 個人貸出登録者の地域制限をはずす。
8. 25 自動車文庫「あおぞら号」（A号車）巡回貸出を始める。
滝野川分室、小学生及び幼児への児童図書の貸出を始める。

昭和	45.	11.	9	区内の親子読書会に児童図書複本の一括貸出を始める。	
	47.	4.	17	自動車文庫「あおぞら号」(B号車)発足。	
		4.	25	赤羽分室開架方式に切替。こどもコーナーを設ける。	
	52.	4.	1	本館増改築工事に着手。	
		12.	23	袋図書室開館。	
	53.	3.	31	本館増改築工事完了。	
		4.	15	本館開始。浮間分室開館。	
	54.	3.	2	赤羽会館建設に伴い赤羽分室が赤羽中学校(志茂1丁目19番10号)に仮移転	
		3.	29	東京都北区立図書館設置条例制定。(35年制定の設置条例の全部改正)	
				54年4月1日から施行	
		4.	1	北区立図書館設置条例の改正により本館を「北区立中央図書館」に、また従来「分室」を「図書館」と改称。	
		4.	17	赤羽西図書館開館。	
	56.	1.	17	文化センター図書館開館。	
		8.	22	浮間図書館、浮間1丁目8番2-102号に移転。	
	57.	4.	1	北区立図書館設置条例の改正により、赤羽図書館の名称を赤羽会館図書館に変更。	
		7.	1	北区立図書館使用規則の改正により、北区立図書館全館の休館日を月曜日に変更。	
		7.	12	赤羽会館図書館、赤羽南1丁目13番1号、赤羽会館5階に移転。	
	59.	4.	12	昭和町図書館開館。	
		6.	4	田端図書館開館。	
	60.	3.	31	自動車文庫「あおぞら号」(A号車)廃止。	
		7.	15	上十条図書館開館。	
	62.	6.	2	袋図書室、赤羽北1丁目18番1-111号に移転、「赤羽北図書館」と名称変更。	
	63.	4.	13	図書館システム検討プロジェクトチーム設置要綱に基づきプロジェクトチーム発足。	
		9.	17	中央図書館創立50周年記念「講演とパネルディスカッション」実施。(於赤羽会館)	
		9.	21	「図書館電算化基本計画」(プロジェクトチーム報告)発表。	
平成	元	6.	5	中央図書館に電算室設置。	
		10.	1	赤羽会館図書館に国際コーナー設置。	
		10.	20	東田端図書館、区内初の電算処理館として開館。CD貸出開始。貸出冊数6冊とする。	
		12.	15	滝野川図書館、滝野川会館改築のため仮設庁舎に移転。(西ヶ原2-1-8)	
	2.	4.	1	中央図書館に情報係設置。北区立図書館使用規則の改正により北区立図書館全館の館内整理日(毎月14日)を月末日に変更。	
		10.	1	レコードの保存・貸出終了。文京区真砂図書館へ移管。	
		10.	2	中央、上十条、赤羽北の各図書館が電算処理館へ。電算処理館は、貸出冊数6冊とする。中央図書館に国際コーナーを設置。	
		3.	10.	1	赤羽、浮間、赤羽西、文化センター、昭和町、田端の各図書館が電算処理館へ。
		4.	4.	1	北区立赤羽会館図書館を北区立赤羽図書館に館名変更。
		10.	5	滝野川図書館、西ヶ原1丁目23番3号滝野川会館地下1階に移転、新館にて業務開始。全館電算処理館となる。	
		6.	4.	25	神谷図書館開館。
		7.	3.	31	中央図書館情報係廃止。
		8.	5.	14	中央、滝野川、赤羽図書館の開館時間を延長する。 開館時間 午前9時より午後8時まで、ただし、土曜、日曜は午後5時まで。中央図書館こども室の開館時間を日曜日および第2・第4土曜日(学校休み)については午前9時とする。
		6.	3	滝野川西図書館開館。	
		10.	1	全館で貸出冊数10冊(内CDは4点)までとする。	
		9.	1.	31	カセットテープの保存・貸出終了。障害者センター図書室へ移管。
		6.	26	自動車文庫「あおぞら号」(B号車)廃止。	
		8.	1	中央図書館豊島分室開室。	
	10.	3.	25	東京都北区立図書館奉仕員(非常勤職員)設置要綱策定。	
		4.		文庫、新書の分担収集開始。	

平成 10.	6.	27	豊島分室閉室。
	8.	1	図書館奉仕員（非常勤）の採用開始。
	8.	3	豊島図書館開館。
11.	1.	23	創立60周年記念行事実施。（於：北とぴあ）
	4.	1	北区立図書館使用規則の改正により、中央、滝野川、赤羽、神谷、滝野川西図書館の5館について、土曜、日曜日が国民の祝日にあたる日を開館日とする。
12.	4.	1	館内整理日を第4木曜日に変更する。（3月については31日、12月については28日）
	7.		子ども一日図書館員を開始する。
	8.	18	図書館ホームページを新設する。
13.	9.	3	東十条図書館開館。資料として木のおもちゃ・布の絵本の貸出をする。
	12.		新中央図書館建設検討懇談会を設置する。
14.	4.	1	北区立図書館使用規則の改正により、全館について土曜、日曜日が国民の祝日にあたる日（年末年始を除く）を開館日とする。
			東十条図書館の開館時間を午後7時まで延長する。
	5.		北区新中央図書館建設検討懇談会から提言が出される。
15.	1.	7	新電算処理システムが稼働開始する。利用者端末からの予約、図書館ホームページから蔵書検索サービスを開始する。
			貸出冊数を本・雑誌計10冊、CD・カセットテープ計5点、合計15点までとする。
			予約点数制限を設け、図書・雑誌計10冊、CD・カセットテープ計5点、合計15点までとする。
	2.	12	図書館ホームページからの予約サービスを開始する。
	2.	28	東十条図書館が資料としてDVDの貸出をする。
	8.		王子・滝野川・赤羽保健センターにて、ブックスタートを開始する。
16.	3.		北区新中央図書館基本計画を策定する。
			北区子ども読書活動推進計画を策定する。
17.	3.		北区新中央図書館基本設計完了。
	4.	1	浮間・赤羽西・昭和町・滝野川西・豊島・東十条図書館の6図書館において業務の一部委託を開始する。
			浮間・滝野川西図書館の2図書館について、開館時間を平日午後7時まで延長する。
			振替休館日であった「祝日と重なる定期休館日(月曜日)の翌日」及び12月28日を開館日とする。
	4.	23	滝野川西図書館が「平成17年度子どもの読書活動優秀実践図書館」として文部科学大臣表彰を受ける。
	5.	17	「区民とともに歩む図書館委員会」を設置、第1回委員会が開催される。
18.	2.	1	貸出資料長期未返却者に対する貸出停止処分及び紛失資料の金銭賠償制度を導入する。
	4.	1	中央・田端・上十条・赤羽北・東田端・神谷の6図書館において業務の一部委託を開始する。
			上十条・東田端・神谷の3図書館の開館時間の延長を試行する（平日午後7時まで）。
			中央図書館において、定期休館日及び年末年始の休館（12月29日～1月4日）に重なる祝日を除いて、祝日を開館日とする。
	5.	14	新中央図書館建設予定地において「内田康夫と赤レンガまつり」を開催。
19.	3.	29	「区民とともに歩む図書館委員会」より第1期報告書「協働型図書館」に向けての提言が出される。
	4.	1	滝野川・赤羽・文化センターの3図書館について業務一部委託を開始する。
			滝野川・赤羽の2図書館について、定期休館日及び年末年始の休館（12月29日～1月4日）に重なる祝日を除いて、祝日を開館日とする。
			上十条・東田端・神谷の3図書館について夜間延長を試行から本格実施とする。
			3歳児絵本プレゼント開始。
19.	10.	2	「北区図書館活動区民の会」設立総会開催。
20.	3.	14	新中央図書館建物完成、引渡し。
		30	旧中央図書館閉館。
		31	障害者福祉センター図書室閉室。

- 平成 20. 4. 1 中央図書館に事業係新設。
4. 1 中央図書館移転のため休館。(6月27日まで)
4. 8 旧中央図書館に臨時窓口開設。(平成21年3月29日まで)
6. 1 文化センター図書館閉館。
6. 2 図書館電算システム入れ替えのため北区図書館全館休館。(6月13日まで)
6. 14 図書館電算システムの変更。
中央図書館の蔵書にICタグ装備。(BDSの設置及び特別整理の廃止)
6. 28 新中央図書館(赤レンガ図書館)開館。
オープニング記念イベント実施。
赤レンガまつり実行委員会より新1年生用に図書館バッグ2,500枚寄贈される。
中央図書館にてDVDの館内視聴及び貸出開始。(区内図書館でも貸出可)
中央図書館にて商用データベースの閲覧開始。
7. 5 中央・滝野川・赤羽図書館において土曜日の開館時間延長開始。(午後8時まで)
7. 14 中央図書館毎月第2・4月曜日開館。
9. 北区在住・在勤者以外のインターネット予約等の不可などの居住地による利用制限開始。
21. 1. 6 「宅配サービス」の開始。(対象者の制限あり)
1. 29 創立70周年記念展示実施。(於：中央図書館1階エントランス)(3月31日まで)
3. 「第二期北区子ども読書活動推進計画」～読む力は生きる力～策定。
3. 31 「北区立図書館70周年記念誌」発行。
4. 4 中央図書館分室開館。
6. 「第二期北区子ども読書活動推進計画」策定・開館1周年記念展示。(於：中央図書館1階エントランス)
7. 18 バリアフリーガイドツアー・手話(筆談)サポートデスク開始。(毎月1回)
8. 24 中央図書館来館者100万人達成。
10. 4 中央図書館1周年記念「魅惑のナイト・ジャズコンサート」開催。
11. 6 北区立中央図書館「2009年度グッドデザイン賞」受賞。
22. 3. 歴史入門書「北区の歴史ははじめの一步」赤羽東地区刊行。
4. 1 個人貸出点数を本・雑誌計30冊、CD・カセットテープ・ビデオテープ計10巻、DVD1巻までとする。個人予約点数は貸出点数と同じ。
中央図書館・滝野川図書館・赤羽図書館以外の地区図書館(含む分室)において開館時間を平日午後7時まで延長開始。
全館、定期休館日にあたる月曜日を除き祝日開館開始。
業務委託を拡大し、中央図書館、滝野川図書館、赤羽図書館を拠点館とし他の図書館を地区図書館と位置付ける。地区図書館には職員は配置せず館長は各拠点館長の兼務とした。
4. 23 北区立中央図書館は「平成22年度子どもの読書活動優秀実践図書館」として、文部科学大臣表彰受賞。
6. 10 歴史入門書『北区の歴史ははじめの一步』有償頒布開始。
10. 21 中央図書館来館者200万人達成。
10. 24 国民読書年記念講演会「読むことは生きる力～キーン氏が語る読むたのしみ、書くよろこび」(ドナルド・キーン氏)開催。
23. 2. 8 中央図書館「日本ファシリティマネジメント大賞奨励賞」受賞。
3. 歴史入門書『北区の歴史ははじめの一步』王子東地区・滝野川東地区刊行。
3. 11 大震災発生に伴う電力不足への対応として、全館節電のため照明の一部消灯し、開館時間短縮を実施。
3. 16 「区民とともに歩む図書館委員会」より、第3期報告書「図書館運営における具体的な問題解決へ」に向けての提言が提出される。
7. 1 夏季電力ひっ迫に対応するため、7月～9月の間に臨時休館を実施。(期間中、中央図書館5日間、各地区図書館8日間)
10. 13 中央図書館「第27回(社)日本図書館協会建築賞」受賞。
10. 27 北区名誉区民・北区アンバサダー、ドナルド・キーン氏からの書籍寄贈に伴う贈呈式開催。

- 平成 23. 12. 歴史入門書『北区の歴史ははじめの一步』赤羽西地区・滝野川西地区刊行。
24. 1. 29 開館3周年記念「新春ジャズコンサート～東日本復興への祈り～」開催。
2. 7 中央図書館来館者300万人達成。
2. 26 北区アンバサダーイベント ドナルド・キーントークショー「北区西ヶ原に暮らして」開催。
3. 4 「ピン笛コンサート～東日本復興へのねがい～」開催。
6. 1 DVDの貸出期間を1週間とし、ブックポストへの返却を可能とする。
視聴覚資料（DVD、CD、カセットテープ、ビデオテープ）の貸出期間延長をなしとする。
11. 11 深秋ジャズコンサート開催。
11. 20 持ち込みPC席の利用を終了し、一部エリアでのWi-Fi利用開始
25. 1. 25 中央図書館「ドナルド・キーン コレクションコーナー」オープン。
3. 19 歴史入門書『北区の歴史ははじめの一步』王子西地区・浮間地区刊行。全7地区完成。
5. 3 中央図書館来館者400万人達成。
9. 8 「ドナルド・キーンと学ぶ古浄瑠璃の世界」でキーン氏のお話と越後角太夫氏による古浄瑠璃「弘知法印御伝記」の弾語りを開催。
11. 30 北区政策提案協働事業「映像アーカイブによる街おこし」で街づくり・フロンティア21と「映像でよみがえる昭和の北区」上映会開催。
12. 1 滝野川・赤羽図書館でDVDの所蔵・貸出開始。
26. 3. 25 「区民とともに歩む図書館委員会」より第4期報告書「北区の図書館評価基準と潜在的利用者へのアプローチの具体的提言」が提出される。
4. 21 平成27年4月25日までの間、赤羽図書館が耐震補強工事のため休館し、旧赤羽中学校にて、窓口業務のみを実施。
5. 9 『北区こぼれ話』刊行。（有償頒布開始）
6. 1 平成27年5月11日までの間、田端図書館が改修工事のため休館し、旧滝野川第七小学校にて、窓口業務のみを実施。
8. 5 中央図書館来館者500万人達成。
27. 3. 「第三期北区子ども読書活動推進計画 ～読む力が未来をひらく～」策定。
4. 26 赤羽図書館がリニューアルオープン。
5. 12 田端図書館がリニューアルオープン。
9. 26 北区政策提案協働事業（映像アーカイブ）「映像と写真でめぐる十条の今と昔」開催。
11. 6 中央図書館来館者600万人達成。
28. 2. 8 「ドナルド・キーンと11人の作家たち」パネル展開催。（3月13日まで）
2. 28 ドナルド・キーンコレクションコーナー3周年記念公開講座「ドナルド・キーンってどんな人？」（講師：ドナルド・キーン・センター柏崎 副館長 中津義人氏）開催。
6. 1 平成29年5月15日までの間、昭和町図書館が改修工事のため休館し、旧昭和町児童室にて、窓口業務のみを実施。
10. 4 「写真で綴るドナルド・キーンのあゆみ」パネル展開催。（11月23日まで）
12. 10 ドナルド・キーン・センター柏崎で活動されている朗読家による「朗読で楽しむドナルド・キーンの世界」開催
29. 2. 7 「石川啄木の日記を読み解く 最初の現代日本人」ドナルド・キーン氏のパネル展開催。（3月30日まで）
3. 3 中央図書館来館者700万人達成。
3. 29 「区民とともに歩む図書館委員会」より第5期報告書「区民に開かれた図書館評価の実施と高齢者支援事業との連携に向けて」が提出される。
5. 16 昭和町図書館がリニューアルオープン。
9. 1 NDC9版から10版に移行。
11. 21 中央図書館が特定天井工事のため、1階の一部利用制限を実施。（平成29年12月10日まで）
30. 2. 25 中央図書館の特定天井工事終了。
2. 26 図書館電算システム入れ替えのため北区立図書館全館で休館。（3月5日まで）
3. 6 図書館電算システム更改。ホームページ更改。
3. 6 「ドナルド・キーンに宿った『センセイ』角田柳作」パネル展開催。（4月15日まで）

- 平成 30. 4. 1 「TOKYO北区のK I T Aみち～目で見ると北区の歴史～」刊行（有償頒布開始）
7. 1 「ドナルド・キーンのままざし 宮澤正明写真展」ミニ写真展開催。（8月5日まで）
8. 30 中央図書館来館者800万人達成。
11. 25 創立80周年・北区図書館区民の会10周年記念 「中山うりナイトコンサート」開催
12. 4 「キーン先生と『源氏物語』の出会い」パネル展開催。（2月3日まで）
31. 2. 1 全館閉館音楽リニューアル。「石神井川であいましょう」中山うり氏作曲
全館80周年記念オリジナルブックカバープレゼント。
2. 9 『北区こぼれ話2』刊行（有償頒布開始）
2. 24 北区名誉区民・北区アンバサダー ドナルド・キーン氏逝去。追悼メッセージ受付開始。
（7月14日まで）
3. 20 「TOKYO北区のK I T Aみち～目で見ると北区の歴史～」英語版刊行。（有償頒布
開始）
3. 「北区立図書館80周年記念誌」発行。
4. 「キーン先生と赤レンガ図書館」追悼パネル展開催。（4月10日まで）
- 令和 元 10. 1 「キーン先生と『国性爺合戦』」パネル展開催。（12月28日まで）
10. 12 令和元年東日本台風上陸に伴い、全館休館。10月13日開館時間変更。
11. 2 赤レンガ棟100周年記念講演会「北区の歴史とともに歩んだ道のり」開催。
2. 1. 11 中央図書館来館者900万人達成。
2. 18 「キーン先生のことばから」パネル展開催。（新型コロナウイルス感染拡大防止のため
3月5日まで）
2. 28 新型コロナウイルス感染拡大防止のためイベント等の中止開始。
3. 3 浮間図書館移転のため窓口業務のみ実施。（3月8日まで）
3. 6 新型コロナウイルス感染拡大防止のため、図書館サービスを全館一部休止を開始。
3. 9 浮間図書館移転のため休館。（3月31日まで）
3. 「第四期北区子ども読書活動推進計画～読書は生きる力を育む～」策定。
4. 1 浮間図書館 浮間中学校複合施設内 開館。（新型コロナウイルス感染拡大防止のため、
図書館サービス一部休止）
4. 1 『北区の歴史はじめの一歩 改訂版』赤羽東地区編刊行。（有償頒布開始）
4. 7 緊急事態宣言発令（新型コロナウイルス感染拡大のため）（5月25日まで）
4. 8 新型コロナウイルス感染拡大防止のため、全館臨時休館。
4. 25 新規のweb予約停止。
5. 19 すでに予約されている方についてはがきを送付。
5. 20 はがき持参の方のみ臨時資料貸出し開始
6. 2 全館図書館サービスを一部再開（予約資料受取、返却、新規申込）、web予約再開。
6. 16 全館図書館サービスを一部再開（書架への立ち入り）
全館閲覧席の限定的な利用再開・雑誌、新聞の閲覧再開
7. 17 中央図書館の職員1名から新型コロナウイルス感染症の陽性が確認されたため、感染拡大
防止のため、中央図書館のみ18時間閉館。7月18日から7月27日まで中央図書館
のみ臨時休館。
8. 4 「ドナルド・キーンと平和」パネル展開催。（北とぴあ：8月8日まで）（中央図書館：
8月9日～30日まで）
10. 12 赤羽西図書館はトイレ改修工事のため、赤羽西図書館のみ臨時休館。（10月26日まで）
11. 13 赤羽北図書館の職員1名から新型コロナウイルス感染症の陽性が確認されたため、感染拡大
防止のため、赤羽北図書館のみ臨時休館。（11月17日まで）
11. 17 北区及びドナルドキーン記念財団との共催により「ドナルドキーン記念事業ドナルド・
キーンと三島由紀夫」企画展（12月28日まで、講演会（11月23日）、展示解説（12
月5日、18日）開催。
12. 8 滝野川図書館の職員1名から新型コロナウイルス感染症の陽性が確認されたため、感染拡大
防止のため、滝野川図書館のみ臨時休館。（12月10日まで）
3. 1. 8 2回目の緊急事態宣言発令により、新型コロナウイルス感染拡大防止のため、一部イベント
等の中止、延期開始。（2月7日まで）
2. 26 「キーン先生のことばから」パネル展開催。（3月30日まで）
3. 『豊島のいだらぼっち』オリジナル紙芝居刊行。

- 令和 3. 4. 1 『北区の歴史はじめの一步 改訂版』王子東・滝野川東地区編刊行。（有償頒布開始）
4. 12 東京都にまん延防止等重点措置発令
4. 25 東京都に3回目の緊急事態宣言発令（5月11日まで）
4. 27 新型コロナウイルス感染拡大防止のため、図書館サービスを全館一部休止（予約資料受取、返却、新規申込のみを開始）
5. 12 緊急事態宣言延長（5月31日まで） 図書館サービスを全館一部再開（書架、閲覧席への立ち入り再開30分以内）
6. 1 緊急事態宣言延長（6月20日まで）図書館サービスを全館一部再開（書架への立ち入り60分以内に拡大）
6. 21 東京都にまん延防止等重点措置発令（7月11日まで） 図書館サービス状況継続
7. 12 東京都に4回目の緊急事態宣言発令（9月30日まで） 図書館サービス状況継続
8. 18 赤羽図書館の職員1名から新型コロナウイルス感染症の陽性が確認されたため、感染拡大防止のため、赤羽図書館のみ臨時休館。（8月21日まで）
10. 1 リバウンド防止措置期間開始（10月24日まで）
11. 2 図書館サービスを全館一部再開（書架への立ち入り2時間以内に拡大）
11. 2 「ドナルド・キーンと渋沢栄一『続 百代の過客』で読む航西日記」パネル展開催（12月28日まで）
11. 23 「ドナルド・キーンと渋沢栄一『続 百代の過客』で読む航西日記」講演会
4. 1. 11 オミクロン株の急速拡大に伴う緊急対応（～1月31日まで）
1. 15 中央図書館来館者1000万人達成。
1. 18 中央図書館の職員1名から新型コロナウイルス感染症の陽性が確認されたため、感染拡大防止のため、中央図書館のみ臨時休館。（～1月19日まで）
1. 20 中央図書館濃厚接触者特定のため、図書館サービスを一部休止（予約資料の貸出・返却等のみ）午後3時より通常開館
1. 21 東京都にまん延防止等重点措置発令（3月21日まで）新型コロナウイルス感染拡大防止のため、一部イベント等の中止、延期開始。
1. 29 浮間図書館の職員1名が新型コロナウイルス感染症の濃厚接触者と確認されたため、感染拡大防止のため、浮間図書館のみ臨時休館。（～2月2日15時まで）
5. 27 「日本文学と日本文化の伝道師ドナルド・キーン生誕100年」パネル展開催（～7月31日まで）
6. 中央図書館 東京都選定歴史的建造物に選定される。（旧東京第一陸軍造幣廠 第一製造所 赤レンガ棟）
7. 26 中央図書館分室の職員1名から新型コロナウイルス感染症の陽性が確認されたため、感染拡大防止のため、中央図書館分室のみ臨時休館
8. 7 公開歴史講座「飛鳥山渋沢邸と明治日本外交」
11. 1 「田端文士とキーン先生～萩原朔太郎～」パネル展示（～令和5年2月5日まで）
11. 29 赤羽図書館 赤羽会館空調工事に伴う臨時休館（～12月13日まで）
12. 14 全館 図書館システム変更に伴う臨時休館（～令和5年1月4日まで）
5. 1. 5 図書館電算システム更改。
1. 22 「田端文士とキーン先生～萩原朔太郎～」ドナルド・キーンを読む会 開催
2. 4 ドナルド・キーンプロジェクト「ドナルド・キーン生誕100年 キーン先生との再会」展 田端文士村記念館（2月4日～3月31日）、中央図書館（2月7日～3月30日）、飛鳥山博物館（2月22日～3月30日）、旧古河庭園大谷美術館（3月3日～26日）4館で開催
2. 7 キーン先生との再会「キーン先生と赤レンガ図書館」（～3月30日まで）
3. 11 公開歴史講座「江戸城上納物と北郊の村々」
3. 『王子のきつね』オリジナル紙芝居（改訂版）刊行。（4月1日有償頒布開始）
3. 『北区の歴史はじめの一步 改訂版』浮間地区編刊行。（4月1日有償頒布開始）
4. 1 中央図書館、月曜祝日開館開始（翌営業日休館）
4. 5 浮間・滝野川西・東十条図書館で平日の開館時間延長（午後8時まで）
4. 23 子どもの読書講演会「おしるこ日和 in 北区～しるこさん、夢のかなえ方 教えてください！～」開催
10. 『北区こぼれ話3』刊行。（11月1日有償頒布開始）
11. 1 北区友好都市・酒田市立中央図書館との交換展示「土門拳 写真展」パネル展開催（～11月30日まで）（酒田市ではドナルド・キーン氏の紹介展示を開催）

- 令和 6. 2. 23 「キーン先生と音楽」パネル展開催（～3月28日まで）
2. 24 公開歴史講座「関東大震災から100年一検証・北区の被災と復興一」
3. 9 公開歴史講座「江戸近郊地域と西ヶ原の植木屋」
- 23 ドナルド・キーンを読む会「キーン先生と音楽」開催
4. 『北区の歴史はじめの一步 改訂版』滝野川西地区編刊行（4月1日有償頒布開始）
4. 滝野川・赤羽図書館での公衆Wi-Fi利用開始
5. 24 「お札とお札になった人々」パネル・図書展示
- ～ 8. 9 「ドナルド・キーンと渋沢栄一『続百代の過客』で読む『航西日記』
7. 6 ドナルド・キーンを読む会「渋沢栄一と子どもたち」
9. 21 東京家政大学芸術学研究室連携事業「北欧を考える」読書会：テーマ「ムーミンで知る
北欧の自然」、課題本『ムーミン谷の冬』（トーベ・ヤンソン/作 山室静/訳）
10. 14 東京家政大学芸術学研究室連携事業「北欧を考える」講演会「北欧の暮らしとデザイン」
12. 1 上十条図書館閉館。（窓口サービスは、11月24日で終了）
12. 1 区民施設「ジェイトエル」開館。施設内に「北区立図書館所蔵資料受取窓口」を設置
12. 1 公開歴史講座「兵器工場の歴史～新資料で深読みする～」
7. 1. 24 「友達 ドナルド・キーンと安部公房」パネル展開催（～3月30日まで）
2. 15 ドナルド・キーンを読む会「友達 ドナルド・キーンと安部公房」開催
2. 20 中央図書館喫茶コーナー「ひぐらしベーカリー」開店
3. 8 公開歴史講座「北区の旗本」
3. 14 上十条図書館 本のリサイクルフェア
- ～ 16 12月1日に閉館した上十条図書館の除籍となった本や雑誌のリサイクルを行った。
3. 15 子ども読書講演会「ネット情報におぼれない学び方」開催
3. 「第五期北区子ども読書活動推進計画～本で見つける未来～」策定
3. 『北区の歴史はじめの一步 改訂版』赤羽西地区編刊行（4月1日有償頒布開始）
3. 『馬に乗った大蛇』オリジナル紙芝居刊行
8. 21 東京家政大学芸術学研究室連携事業「北欧を考える」「ヒンメリワークショップ」
9. 13 東京家政大学芸術学研究室連携事業「北欧を考える」「耳と目で知る『カレワラ』」
9. 20 中央図書館パソコン席（インターネット席、データベース席、研究個室）にインターネット
予約システムを導入
10. 18 東京家政大学芸術学研究室連携事業「北欧を考える」講演会「北欧の暮らしとデザイン」
11. 1 豊島図書館 豊島区民センター空調機改修工事に伴う臨時休館（～11月17日まで）
- 8 1. 26 「オーディオブック」配信サービス開始
2. 1 黄犬忌記念展示「ドナルド・キーンさんを知っていますか？」パネル展開催（～3月29日
- 8 2. 18 図書館ホームページ等のドメインを末尾「tokyo.jp」から「lg.jp」に変更
3. 7 公開歴史講座「江戸時代の人々の暮らしと文化 ～かつての北区民のライフサイクル～」
3. 17 電子図書館サービス開始 貸出2点まで 14日間（貸出時間から336時間）
3. 22 子ども読書講演会「読書家・芥川龍之介と作品のひみつー名作は田端の書齋から」開催
3. 『北区の歴史はじめの一步 改訂版』王子西地区編刊行（4月1日有償頒布開始）

北区の図書館

刊行物登録番号
8 - 1 - 015

令和8年度(令和7年度実績)
令和8年7月発行

編集・発行 東京都北区立中央図書館

〒114-0033
東京都北区十条台1丁目2番5号
電話 03(5993)1125

印刷 東京都北区立中央図書館